

2026年（令和8年）度

# 学 校 要 覧



具志川高校校訓

挑 創 自  
戦 造 律  
チャレンジ

沖縄県立 具志川高等学校

〒904-2236 うるま市喜仲 三丁目 28番1号

電 話 (098) 973-1213

FAX (098) 973-8441

Eメール [school@gushikawa-h.open.ed.jp](mailto:school@gushikawa-h.open.ed.jp)

# 具志川高等学校 校歌

作詞 翁長 維行  
作曲 與儀 幸英

くも　　一わきあ　　が　　る　　と　　う　　一　　一　　か　　い  
 ゆめ　　をせお　　い　　て　　今　　日　　一　　一　　も　　ま  
 ぶん　　かの　　ひ　　か　　り　　み　　に　　一　　一　　受　　け

の　　け　　い　　し　　よ　　う　　せ　　ん　　り　　の　　み　　は　　一　　る　　か  
 た　　め　　一　　ぎ　　す　　り　　そ　　う　　の　　た　　じ　　し　　ゆ　　一　　か　　き　　ま  
 て　　か　　一　　お　　る　　そ　　う　　ぞ　　う　　の　　た　　じ　　し　　ゆ　　一　　の　　ま

す　　せ　　い　　ら　　ん　　わ　　た　　る　　し　　ろ　　の　　も　　と　　し　　ん　　り　　の　　み　　ち　　を  
 ね　　こ　　こ　　ろ　　の　　こ　　ま　　に　　し　　む　　ち　　う　　ち　　て　　徳　　つ　　み　　か　　さ　　ね  
 ど　　あ　　す　　の　　へ　　い　　わ　　を　　い　　の　　り　　つ　　つ　　む　　す　　ぶ　　ゆ　　う　　じ　　ょう

も　　と　　め　　ん　　と　　き　　ぼ　　う　　一　　あ　　ふ　　る　　る　　わ　　こ　　う　　ど　　し  
 知　　を　　み　　が　　き　　ぎ　　ば　　え　　一　　あ　　ふ　　ら　　ら　　だ　　わ　　こ　　く　　う　　ま　　ど　　し  
 輪　　と　　な　　り　　て　　あ　　一　　や　　一　　く　　し　　ん　　の　　の　　わ　　が　　母　　校

の　　せ　　い　　き　　一　　に　　い　　ど　　一　　む　　い　　き　　一　　た　　か  
 く　　か　　一　　け　　一　　よ　　せ　　い　　し　　ゆ　　ん　　い　　ま　　一　　こ　　こ  
 一　　ぐ　　一　　

し　　し　　か　　わ　　こ　　う　　こ　　う　　さ　　か　　え　　あ　　れ  
 に

## 具志川高等学校 校歌

- 一、雲湧き上がる東海の  
景勝千里みはるかす  
青嵐わたる城の下  
真理の道を求めんと  
希望あふるる若人の  
世紀にいとむ意気高し
- 二、夢を背負いて今日もまた  
めざす理想の高き峰  
心の駒に鞭うちて  
徳積み重ね知を磋ぎ  
鍛えよ体たくましく  
かけよ青春いまここに
- 三、文化の光身にうけて  
薫る創造自主の学窓  
明日の平和を祈りつつ  
むすぶ友情輪となりて  
ああ躍進の我が母校  
具志川高校栄えあれ

# 目 次

## 具志川高等学校校歌

I. 学校沿革概要	1
II. 校地・校舎・施設の概要	10
III. スクールポリシー	13
IV. 学校経営方針	14
V 各部・学年・教科の重点目標	16
VI. 教育課程表	19
VII. 生徒在籍数・学級担任表・校時表	22
VIII. 学校運営組織と職員の役割	
1. 学校運営組織	23
2. 校務分掌と職務内容	24
3. 各種委員会	29
4. 職員名簿及び担当科目一覧	31
5. 部活動顧問一覧表	33
IX. 使用教科書及び準教科書・副読本一覧表	
1. 使用教科書一覧表	34
2. 準教科書及び副読本一覧表	35
X. 学年別・学級別時間割表	37
XI. 防災対策及び防災管理計画	38
資料1. 在学生出身中学校	40
資料2. 期別卒業生	41
資料3. 卒業生の進路状況	42
資料4. 年間行事計画	43



### 校章について

全体として、真理を求め、正義を愛し、美を追究する、調和のある精神を象徴する。

・ひし形は、知性、意志、逞しさを表し、ねばり強い精神力と研究意欲を象徴する。

・緑は若芽で、若さ、情熱、希望を表す。

## I . 学校沿革概要

学校名 沖縄県立具志川高等学校  
所在地 沖縄県うるま市喜仲3丁目28番1号  
校地総面積 49,963㎡  
建物総面積 11,011㎡  
運動場面積 19,500㎡

### 昭和57年

- 11月8日 中頭G高校開校準備室を教育庁に設置、  
与勝高等学校教諭 新垣安教、同校事務主事新屋金助準備室勤務を命ぜられる
- 11月25日 沖縄県立高等学校等の設置に関する条例の一部を改正する条例32号により設置する  
沖縄県立具志川高等学校 具志川市喜屋武929番地の1
- 12月1日 具志川高等学校職員人事発令 初代校長 照屋寛哲

### 昭和58年

- 3月25日 第1期工事普通教室棟1階4教室、管理棟1階竣工
- 4月1日 教頭 島田 昭、他18名の職員発令
- 4月12日 沖縄県立具志川高等学校開校式並びに第1回入学式を挙行（喜仲公民館で）  
入学者270名 6学級 校章制定 校旗樹立 副旗制定
- 4月18日 体育館建設安全祈願を行う
- 4月25日 特別教室棟着工
- 5月28日 育友会第1回総会を開催、初代会長に上江洲剛氏就任
- 6月9日 体育館建設期成会発足準備会開催
- 6月13日 体育館建設期成会第1回評議員会開催 期成会長に育友会会長上江洲剛氏を選出
- 6月17日 校歌制定 作詞 翁長維行氏 作曲 與儀幸英氏
- 9月5日 普通教室棟竣工
- 9月27日 特別教室棟竣工
- 10月20日 体育館並びに柔道場竣工
- 11月25日 創立1周年記念式典並びに体育館落成式
- 11月26日 特別教室棟増設部竣工

### 昭和59年

- 3月5日 プール、プール管理棟及び校門竣工
- 3月26日 運動場等屋外施設完成
- 4月1日 横田昌和他12名の教諭発令
- 4月7日 第2回入学式を挙行
- 5月10日 創立1周年記念式典並びに体育館落成記念式典を挙行
- 6月2日 育友会第2回総会並びに体育館建設期成会総会開催 会長に上江洲剛氏再選
- 10月10日 バレーボール県代表として宇地原光君国体へ出場
- 11月16日 屋外教育環境設備（マラソンコース）完成
- 11月23・24日 第1回学園祭開催

### 昭和60年

- 3月19日 日本英語検定協会より優良校として奨励賞を受賞
- 4月1日 教頭 島田 昭、北山高校へ転出、教頭 太田義昭、与勝高校より就任  
教諭 東 完彰他9名、事務主事1名、用務員1名発令
- 4月8日 第3回入学式を挙行
- 10月6日 第1回体育祭を行う

### 昭和61年

- 3月1日 第1回卒業式を挙行する

- 3月31日 校長 照屋寛哲、他教諭4名、事務主事1名、用務員1名転任
- 4月1日 第2代校長 宮城宏茂、事務長金城春子、教諭4名発令
- 4月7日 第4回入学式举行
- 5月17日 育友会第3回総会開催、会長に照屋林宏氏就任  
体育館建設期成会を開催、期成会の解散を決定する
- 9月29日 沖縄県高校ハンドボール選手権大会（女子）で優勝する

## 昭和62年

- 3月10日 第2回卒業式を举行する
- 3月31日 教頭 太田義昭他事務職員1名、司書1名転任
- 4月1日 教頭 山城次郎他事務職員1名、司書1名、用務員1名就任
- 4月7日 第5回入学式举行
- 9月19・20日 第2回学園祭開催
- 11月24日 女子ハンドボールチーム優秀チームとして県体育協会より表彰される
- 11月27日 比嘉晴美昭和62年度最優秀選手として県高体連より表彰される
- 12月12日 創立5周年記念式典を举行する

## 昭和63年

- 3月8日 第3回卒業式を举行する
- 3月31日 東恩納安弘他6名の職員転任
- 4月1日 教諭 石新弘子他6名の職員就任
- 4月7日 第6回入学式を举行する（入学生276名）
- 10月2日 第2回体育祭を開催

## 平成元年

- 3月10日 第4回卒業式を举行する（男122名、女146名、計268名）
- 3月31日 校長 宮城宏茂他教諭7名、実習助手1名の職員転任
- 4月1日 第3代校長 具志仙吉他教諭8名、実習助手1名、事務主事1名就任
- 4月7日 第7回入学式を举行（男115名、女155名、計270名）
- 5月24日 長嶺奈々子 全国珠算競技大会へ参加
- 8月31日 県高校ハンドボール選手権大会で女子チーム優勝
- 12月7日 NHK杯テニス大会 シングルス（16歳未満）で上間あおい優勝、  
ダブルス（16歳未満）で池原沢子・上間あおい組優勝
- 12月27日 九州高等学校ハンドボール選手権大会で女子ハンドボールチーム優勝
- 3月1日 第5回卒業式を举行
- 4月9日 第8回入学式举行
- 6月 県高等学校総合体育大会女子ハンドボールチーム優勝男子ソフトボールチーム準優勝
- 7月 九州高等学校総体に参加  
女子ハンドボールチーム、男子ソフトボールチーム（準優勝）  
水泳 宮城康広、名嘉真 力
- 8月 全国高等学校総体参加 女子ハンドボールチーム
- 9月 書道で文部省大臣奨励賞受賞 又吉道子
- 29日・30日 第3回学園祭
- 10月21日 全日本通信珠算競技大会県大会優勝 全国で10位 高江州 泉、宮城綾子、長嶺愛子
- 12月17日 始業時時鐘廃止
- 12月19日 C A I 研究指定校発表

## 平成2年

- 2月3日 全国高等学校ハンドボール選抜大会九州地区予選に女子ハンドボールチーム参加
- 2月9日 九州高校新人体育大会卓球大会へ女子チーム参加

- 3月 1日 第5回卒業式を挙行（男子102名 女子167名 計269名）  
 3月31日 教頭 山城次郎、事務長 金城春子外教諭14名の職員転任

## 平成2年度～令和4度は省略

### 令和5年度

- 4月 1日 第19代校長 赤嶺信一、教頭 玉城淳、他10名の職員就任  
 2日 全九州トランポリン競技選手権大会 高校女子 3位 角南乃妃（3年）  
 7日 令和5年度就任式・始業式 第41回入学式（女子165名、男子75名、計240名）  
 10日 第1回実力テスト  
 11日 対面式・部紹介  
 12日 新入生オリエンテーション  
 17日 特進早朝講座開始  
 21日 新体力テスト・身体測定・心電図検査・胸部X線レントゲン検査  
 24日 校医検診開始（5/12まで） 希望者課外講座開始
- 5月 2日 新入生歓迎球技大会  
 13日 P T A総会 進路講演会 「5.15復帰記念日」平和学習特設授業  
 14日 令和5年度九州ブロック大会沖縄県予選 スポーツライミング競技 少年女子総合2位  
 星野陽花（3年） 国民体育大会出場  
 15日 二者面談（5/19まで）  
 22日 総体激励式  
 24日 交通安全講話  
 27日 沖縄県高等学校総合体育大会 競技開始  
 ソフトボール競技 男子ソフトボール部 3位  
 サッカー競技 男子サッカー部 3位  
 陸上競技400H 5位 龍口旺士朗（2年） 南九州大会へ  
 ボウリング競技 個人3位 小山嵐士（1年）
- 30日 生徒会長選挙
- 6月 8日 第70回NHK杯全国高校放送コンテスト  
 アナウンス部門 高宮城七星（3年） 優秀賞  
 テレビドキュメント部門 優秀賞  
 （以上2部門は全国大会《東京》派遣）  
 創作テレビドラマ部門 優良賞
- 12日 期末考査～15日  
 16日 野球部激励式  
 21日 「6.23慰霊の日」平和学習  
 22日 平和フィールドワーク（2年生）、遠足（1・3年生）  
 27日 防災訓練（火災）  
 28日 ヒップホップダンス部引退セレモニー  
 29日 生徒総会・生徒会新旧引継式
- 7月 5日 チアダンス部おひろめ会（引退セレモニー）  
 12日 薬物乱用防止講演会  
 14日 三者面談～24日  
 20日 校内弁論大会  
 25日 1学期終業式  
 27日 第57回沖縄県サッカー祭り B組 準優勝 男子サッカー部

- 29日 高体連加盟校全国選抜大会兼第37回東海北信越高等学校ボウリング選手権  
男子個人総合優勝 小山嵐士(1年)
- 8月11日 第30回沖縄県高等学校演劇夏季研究大会 優秀賞 演劇部  
演技賞 宮城佳歩(1年)
- 13日 第37回ボウリンピック 沖縄県大会 高校生の部 3位 小山嵐士(1年)
- 21日 第32回沖縄県高等学校野外スケッチ大会 優秀賞 當眞玲於奈(3年)
- 9月3日 第38回沖縄県高等学校対抗秋季陸上競技大会 400H 3位 龍口旺士朗(2年)
- 5日 第51回沖縄県高等学校音楽コンテスト木管楽器独奏の部 銀賞 新垣愛侖(1年)
- 15日 第15回学園祭(～16日) テーマ「G高祭とは99%の陽キャと1%の超絶陽キャが  
織りなす高貴な宴っ!?みなのもの、祭りの始まりだぁー!!!」
- 21日 後夜祭(うるま市民芸術劇場)
- 10月12日 令和5年度新人大会・高文祭選手激励式
- 13日 学校説明会(中学生)
- 15日 自転車鍵掛け甲子園 優勝 具志川高校
- 27日 ハロウィンイベント(仮装大会)
- 28日 沖縄県高等学校新人体育大会 競技開始  
陸上競技 400H 優勝 龍口旺士朗(2年)  
ボウリング競技 個人優勝 小山嵐士(1年)  
ソフトボール競技 男子3位  
第71回全琉小中高校図画・作文コンクール 作文(韻文)  
詩・短歌 優良賞 伊志嶺享子(3年)
- 29日 第47回沖縄県高等学校総合文化祭 美術・工芸部門  
優良賞 金城伶弥(3年) 當眞玲於奈(3年)
- 11月1日 第49回九州高校放送コンテスト  
朗読部門 栄野比真帆(2年) 優秀賞  
テレビ番組部門 優秀賞  
ラジオ番組部門 優秀賞  
(以上3部門は九州大会《大分》派遣)  
朗読部門 下地瑠奈(2年) 優良賞
- 2日 うるま市地震・津波合同避難訓練
- 13日 第47回沖縄県高等学校総合文化祭 演劇部門  
最優秀賞(団体)  
演出賞 宮城佳歩(1年)  
(九州大会《長崎》派遣)
- 29日 性・エイズ講演会  
修学旅行団結式
- 30日 芸術鑑賞(東京サロンシフォニーオーケストラ)
- 12月2日 学校保健委員会(書面決議)
- 5日 修学旅行(2学年) ～8日 東京・千葉
- 7日 多目的ステージ竣工式(同窓会寄贈)
- 15日 校内陸上競技大会(県総合陸上競技場)
- 20日 学級懇談会
- 21日 理科野外実習(1年) 北部やんばる一帯  
第2回学校評議員会
- 25日 終業式
- 1月6日 始業式 チアダンス・ヒップホップ部激励式
- 17日 1・2年生総合探究の時間発表会

- 19日 沖縄県高等学校文化連盟 活動賞 伊志嶺 享子 (3年)
- 21日 1年 伊佐夏希 「高校生伝統芸能分野海外就業体験事業(琉球箏)」  
アメリカ合衆国ハワイ州 (～2月3日) 派遣
- 29日 3年生送別球技大会
- 2月16・19日 OIST訪問 (1年)
- 3月1日 第39回卒業式 235名 卒業
- 21日 修了式・離任式 事務長 上運天幸次 他10名転出
- 31日 第75回 沖展(書道) 入選 末永奈桜 (2年)

## 令和6年度

- 4月 1日 事務長 亀島悟、他11名の職員就任
- 7日 令和6年度就任式・始業式 第42回入学式 (女子166名、男子74名、計240名)
- 9日 第1回実力テスト
- 10日 新入生オリエンテーション
- 11日 対面式・部紹介
- 19日 新体力テスト・身体測定・心電図検査・胸部X線レントゲン検査
- 22日 課外講座開始
  
- 22日 校医検診開始 (5/21まで)
- 5月 2日 新入生歓迎球技大会
- 10日 二者面談 (5/17まで)
- 11日 P T A総会 進路講演会  
第48回沖縄県高等学校文化連盟 囲碁将棋 夏季大会  
個人 2位 瀬高 律樹 (1年) 全国大会派遣
- 15日 サイバー犯罪防止講話
- 16日 総体激励式
- 28日 交通安全講話
- 30日 生徒会長選挙
- 6月 1日 沖縄県高等学校総合体育大会 競技開始  
陸上競技400H 2位 龍口旺士朗 (3年) 南九州大会派遣  
ボウリング競技 団体3位 小山嵐士 (2年)、豊里友汰 (2年)  
全国選抜ボウリング大会派遣
- 2日 沖縄県高校生郷土芸能ソロコンテスト 舞踊部門  
金賞・高文連会長賞 奥本 美紅 (2年) 三味線部門 銀賞 兼城愛佳 (2年)
- 12日 野球部激励式  
第71回NHK杯全国高校放送コンテスト  
創作テレビドラマ部門 最優秀賞  
ラジオドキュメント部門 優秀賞  
(以上2部門は全国大会《東京》派遣)  
テレビドキュメント部門 優良賞
- 13日 期末考査～17日
- 20日 「6.23慰霊の日」特設授業
- 21日 平和フィールドワーク (2年生)、遠足 (1・3年生)
- 27日 生徒総会・生徒会新旧引継式
- 28日 防災訓練 (火災)
- 7月 5日 チアダンス部おひろめ会 (引退セレモニー)

- 8日 三者面談～18日
- 10日 薬物乱用防止講演会
- 11日 校内弁論大会
- 12日 ヒップホップダンス部引退セレモニー
- 18日 第1回学校評議員の開催
- 19日 1学期終業式
- 7月21日 第31回沖縄県高等学校演劇夏季研究大会 優秀賞 団体  
演技賞 玉木千尋(1年)
- 8月21日 第34回沖縄県高等学校野外スケッチ大会 優秀賞 大城知穂(2年)  
高体連加盟校全国選抜ボウリング大会2024京都大会 男子個人6位 小山嵐士(2年)
- 9月19日 後夜祭(うるま芸術劇場)
- 21日 第14回体育祭 テーマ「マッスル マッスル マッチョ フェスティバルG高みんな  
マチョリましょう～」
- 21日 第48回沖縄県高等学校総合文化祭  
囲碁将棋部門(囲碁の部)  
個人2位 瀬嵩律樹(1年) 九州大会派遣
- 第52回沖縄県高等音楽コンテスト 木管楽器独奏 金賞 シモンズさりな
- 10月13日 全沖縄学校対抗ボウリング選手権大会  
男子個人戦 準優勝 小山嵐士(2年)  
男子団体戦 準優勝 小山嵐士(2年)、豊里悠汰(2年)  
個人・団体戦は全国大会派遣
- 13日 学校説明会(中学生)
- 22日 令和6年度新人大会・高文祭選手激励式
- 26日 沖縄県高等学校新人体育大会 競技開始  
ボウリング競技 個人3位 小山嵐士(2年)  
九州大会派遣
- 第48回沖縄県高等学校総合文化祭 美術・工芸部門 優良賞 我如古奈央(2年)
- 27日 ハロウィンイベント(仮装大会)
- 30日 第72回全琉小中高図画作文書道コンクール 作文(韻文)  
最優秀賞 伊志嶺拓子(1年)
- 11月5日 第46回九州高校放送コンテスト沖縄大会  
テレビ番組部門 優秀賞 ラジオ番組部門 優秀賞  
以上2部門は九州大会派遣
- うるま市地震・津波合同避難訓練
- 10日 第47回沖縄県高等学校総合文化祭 演劇部門  
優秀賞(団体) 九州大会派遣
- 13日 令和6年度沖縄県高等学校文芸研究大会 文芸誌部門 優秀賞
- 22日 芸術鑑賞(執心鐘入)
- 27日 性・エイズ講演会
- 12月5日 修学旅行(2学年)～8日 東京・千葉
- 6日 学校保健委員会(書面決議)
- 17日 学級懇談会
- 25日 終業式
- 1月6日 始業式 チアダンス・ヒップホップ部激励式
- 31日 3年生送別球技大会
- 19日 第43回小橋川寛杯争奪高校生バスケットボール選手権大会  
(第55回全九州高等学校バスケットボール春季選手権大会 沖縄県予選大会)

- ベスト4 九州大会派遣
- 24日 沖縄県高等学校文化連盟 活動賞 伊志嶺 拓子 (1年)
- 27日 「高校生伝統芸能分野海外就業体験事業(舞踊)」 奥本美紅 (2年)  
アメリカ合衆国ハワイ州 (～2月5日) 派遣
- 2月22日 ガクアルFESTA2025春 高校生ダンスコンテスト 準優勝 ヒップホップ部
- 23日 第63回全沖縄児童生徒書き初め展  
金賞 又吉 涼羽 (2年) 兼堅 紗菜 (2年)
- 3月1日 第40回卒業式 224名 卒業
- 3日 「総合探究」生徒発表会
- 19日 修了式・離任式 校長 赤嶺信一 他13名転出

## 令和7年度

- 4月1日 校長 福地修、他12名の職員就任
- 7日 令和7年度就任式・始業式 第43回入学式 (女子155名、男子78名、計233名)
- 8日 第1回実力テスト
- 9日 新入生オリエンテーション
- 11日 対面式・部紹介
- 18日 新体力テスト・身体測定・心電図検査・胸部X線レントゲン検査
- 24日 校医検診開始 (5/19まで)
- 30日 新入生歓迎球技大会
- 5月7日 交通安全講話
- 9日 二者面談 (5/17まで)
- 10日 第49回沖縄県高等学校文化連盟 囲碁将棋 夏季大会  
個人 優勝 瀬嵩結菜 (1年)  
個人 2位 瀬嵩律樹 (2年) 全国大会派遣
- 13日 課外講座開始
- 15日 総体激励式
- 17日 P T A総会 進路講演会  
沖縄県陸上競技選手権大会  
女子A400mH 1位 仲西莉愛未 (1年)  
女子A400m 2位 仲西莉愛未 (1年)
- 18日 第79回国民スポーツ大会 スポーツクライミング競技  
少年女子の部 総合1位 島袋夢愛 (2年)
- 27日 沖縄県高等学校総合体育大会 競技開始 (5/24～6/2)  
ソフトボール競技 男子準優勝 男子ソフトボール部 (合同チーム)  
陸上競技 女子400m 優勝 仲西莉愛未 (1年)  
女子400mH 準優勝 仲西莉愛未 (1年)  
南九州大会派遣  
ボウリング競技 男子個人優勝 小山嵐士 (3年)  
団体優勝 小山嵐士 (3年)、池原瑠人 (3年)  
全国選抜ボウリング大会派遣  
女子個人3位 鶴岡十美華 (2年)  
団体3位 鶴岡十美華 (2年)、津嘉山優衣 (1年)
- 28日 サイバー犯罪防止講話
- 30日 生徒会正副会長選挙
- 31日 第13回沖縄県高校生郷土芸能ソロコンテスト舞踊部門  
銅賞 上地葉奈美 (1年) 中村麻桜 (1年)

- 6月 4日 第72回NHK杯全国高校放送コンテスト  
 テレビドキュメント部門 優秀賞 全国大会《東京》派遣  
 朗読部門 真鍋朱里（1年） 優良賞  
 研究発表部門 優良賞  
 ラジオドキュメント部門 優良賞
- 5日 防災訓練（火災）
- 10日 野球部激励式
- 12日 期末考査～16日
- 20日 「6.23慰霊の日」特設授業
- 27日 平和フィールドワーク（2年生）、遠足（1・3年生）
- 7月 1日 生徒総会・生徒会新旧引継式
- 5日 ヒップホップダンス部引退セレモニー
- 9日 薬物乱用防止講演会
- 10日 三者面談～17日
- 12日 チアダンス部おひろめ会（引退セレモニー）
- 17日 第1回学校評議員の開催
- 18日 1学期終業式
- 20日 第32回沖縄県高等学校演劇夏季研究大会 演技賞 宮城佳歩（2年）
- 8月30日 沖縄県高等学校対校秋季陸上大会  
 女子A400mH 1位 仲西莉愛未（1年）  
 女子A400m 1位 仲西莉愛未（1年）
- 9月12日 沖縄県高等学校音楽コンテスト  
 弦楽器独奏 金賞 浜川紗英（1年） 九州音楽コンクール県代表に推薦  
 ピアノ独奏 金賞 高山結衣（1年）
- 14日 第68回全沖縄高校バスケットボール選手権大会 女子バスケットボール部 3位
- 19・20日 第16回学園祭 テーマ「気持ちアチアチ 胸ドキドキ！かませこの時！G高祭」
- 10月13日 学校説明会（中学生）
- 21日 令和7年度新人大会・高文祭選手激励式
- 25日 沖縄県高等学校新人体育大会 競技開始  
 陸上競技 女子400m 2位 仲西莉愛未（1年）  
 女子400mH 2位 仲西莉愛未（1年） 九州大会派遣  
 バスケットボール競技  
 女子 準優勝 女子バスケットボール部  
 ボウリング競技 女子団体3位 九州大会派遣  
 ソフトボール競技 男子 準優勝 男子ソフトボール部（合同チーム）  
 九州大会派遣  
 女子 3位 女子ソフトボール部
- 29日 ハロウィンイベント（仮装大会）
- 11月 5日 うるま市地震・津波合同避難訓練
- 9日 第49回沖縄県高等学校総合文化祭 演劇部門 最優秀賞（団体） 九州大会派遣  
 演技賞 外當 琉姫（2年）  
 演出賞 宮城 佳歩（3年）
- 12日 令和7年度沖縄県高等学校文芸研究大会  
 文芸部誌部門 『飴の箱』 最優秀賞 文芸部  
 俳句部門 伊志嶺拡子（全国総文祭派遣推薦）  
 詩部門 喜友名伶弥（全国総文祭派遣推薦）
- 27日 芸術鑑賞（学校寄席）

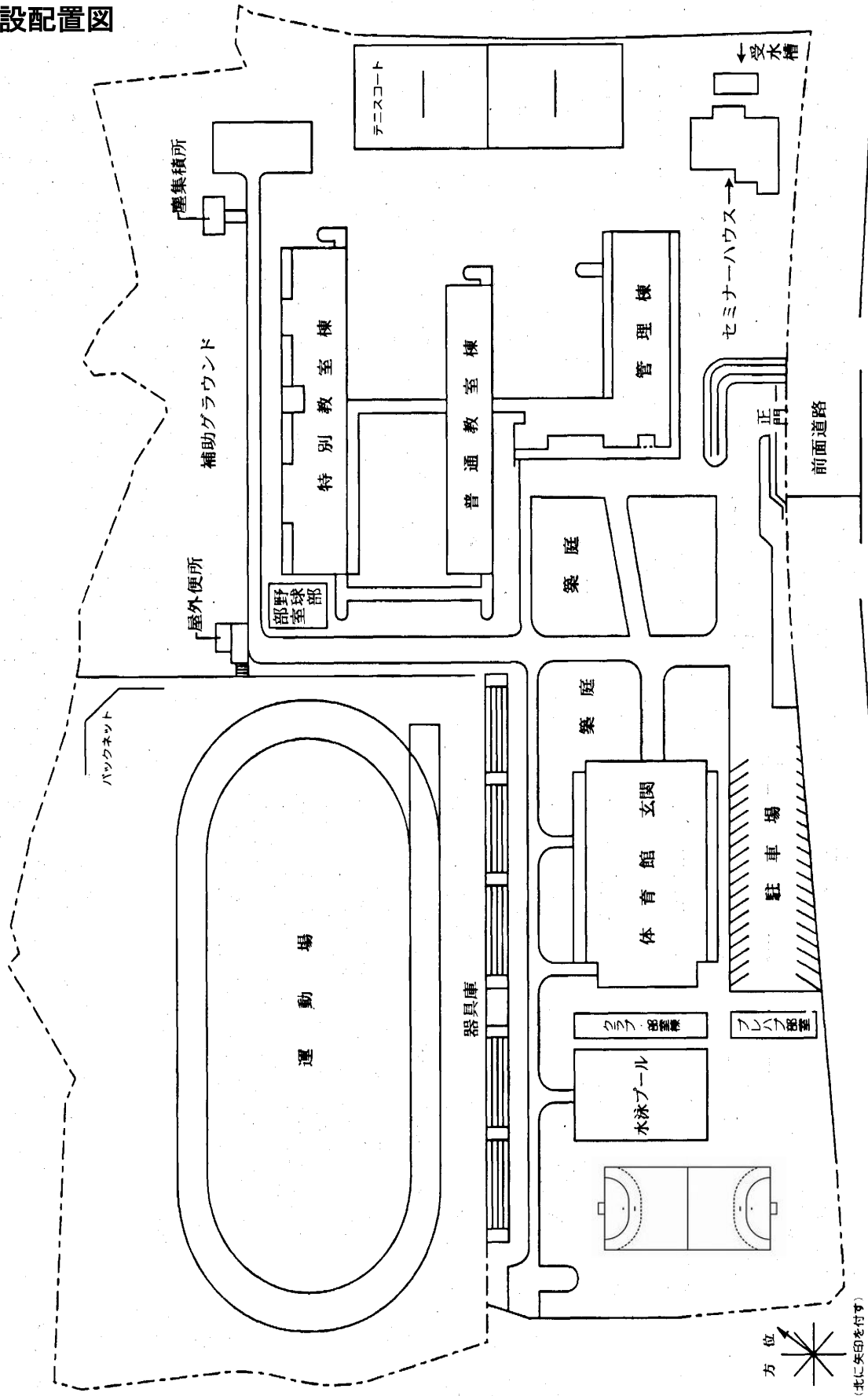
- 12月 2日 修学旅行(2学年) ～5日 東京・千葉
- 10日 性・エイズ講演会
- 18・19日 学級懇談会
- 18日 第2回学校評議員会
- 19日 学校保健委員会
- 25日 終業式
- 1月 6日 始業式 チアダンス・ヒップホップダンス部激励式
- 27日 「高校生伝統芸能分野海外就業体験事業(舞踊)」 中村麻桜(1年)  
アメリカ合衆国ハワイ州(～2月4日) 派遣
- 2月 3日 3年生送別球技大会
- 22日 第64回全沖縄児童生徒書き初め展  
金賞 比屋根 くるみ(2年) 豊濱 優希(1年)
- 3月 1日 第41回卒業式 234名 卒業
- 3日 「総合探究」生徒発表会
- 14日 第50回沖縄県高等学校春季ハンドボール選手権大会にて  
女子ハンドボール部 合同チームが 3位
- 19日 修了式・離任式 教頭 玉城淳、事務長 亀島悟 他15名転出

## 令和8年度

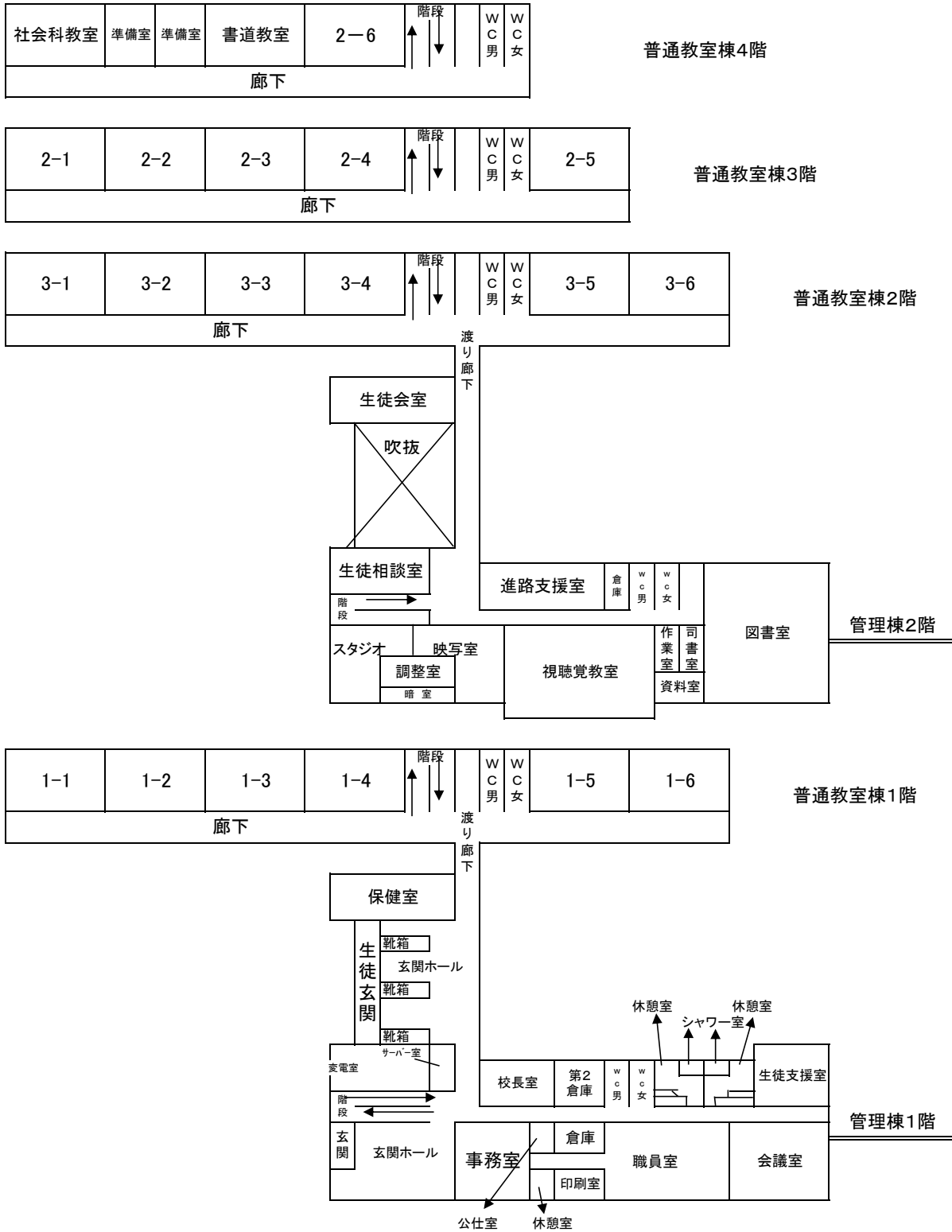
- 4月 1日 教頭 知花史尚、他24名の職員就任
- 5日 第51回沖縄県パワーリフティング選手権大会59キロ級サブジュニア  
1位 SQ122.5kg(沖縄県新記録) BP72.5kg DL125.0kg トータル320.0kg  
桃原智貴(1年) 全国大会派遣
- 7日 令和8年度就任式・始業式 第43回入学式(女子155名、男子78名、計233名)

## II. 校地, 校舎, 施設の概要

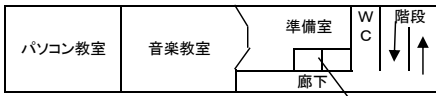
### 施設配置図



# 普通教室管理棟配置図

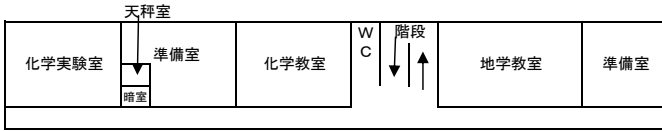


**特別教室**

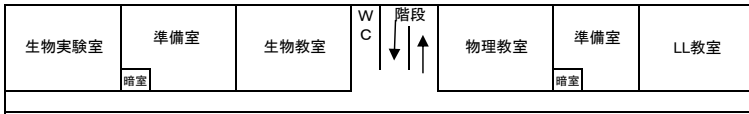


特別教室棟4階

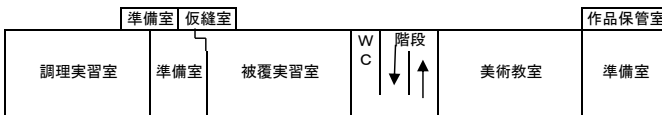
個人レッスン室



特別教室棟3階

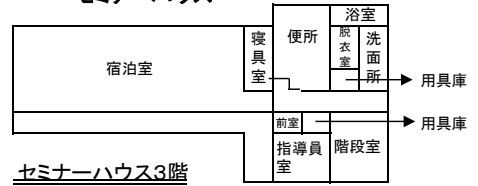


特別教室棟2階



特別教室棟1階

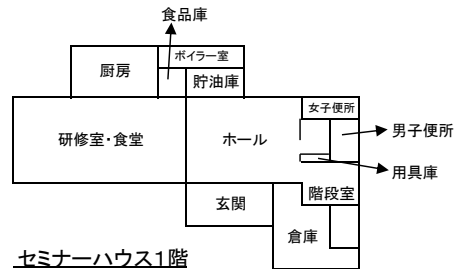
**セミナーハウス**



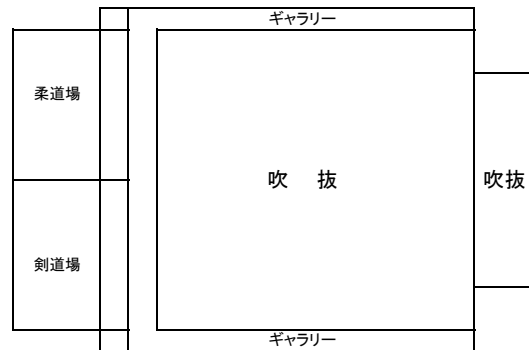
セミナーハウス3階



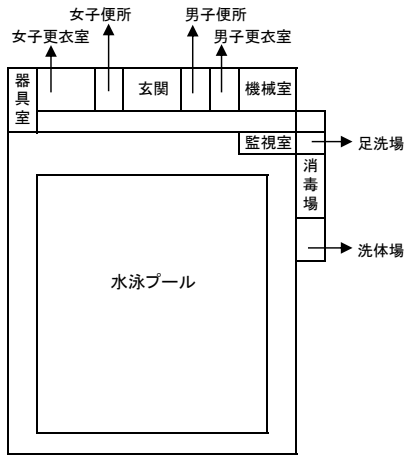
セミナーハウス2階



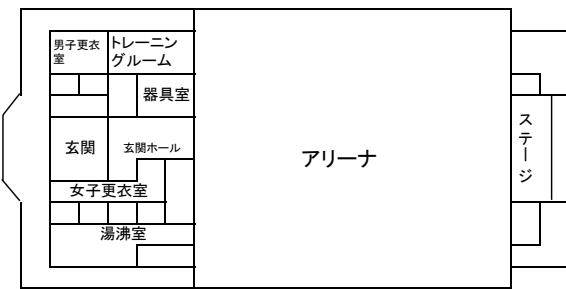
セミナーハウス1階



体育館2階



水泳プール



体育館1階



## Ⅲ 沖縄県立具志川高等学校スクールポリシー

### めざす学校像（スクール・ミッション）

- ① 地域の高校として、地域の教育資源を活用した教育活動を通じて、地域の未来を創造する意欲を持った生徒の育成
- ② 地域に開かれた学校として人間性豊かで優れた知性、逞しい心身を備えた新しい時代に対応できる創造性・国際性豊かな生徒の育成

### 1 育成を目指す資質・能力に関する方針

#### ◆ 育てたい生徒像（グラデュエーション・ポリシー）

- ① 自 律：人権を尊重し、豊かな感性と自律の精神を持った生徒を育成します。
- ② 創 造：知性と創造力を持ち、国際性豊かで新しい時代に対応できる生徒を育成します。
- ③ 挑 戦：自らの可能性を信じ、果敢に挑戦し、計画的に行動する生徒を育成します。

#### ◆ 育成したい資質・能力（育てたい3つの力）

- ① 目標計画力
- ② 実行継続力
- ③ 改善挑戦力

### 2 教育課程の編成及び実施に関する方針

#### ◆ 教育課程編成・実施方針（カリキュラム・ポリシー）

- (1) 生徒が自ら考え、判断し、表現する学習指導の充実を行います
  - 授業においては、目標を明示し、「学ぶ意欲」を向上させるように支援します。
  - 主体的・対話的で深い学びにつながる授業を推進します。
  - 学校・生徒及び地域の実態に対応した教育課程の研究と編成を推進します。
- (2) キャリア教育を推進し、目的意識を高め、主体的に進路選択する機会を与えます
  - 自ら探究すべき課題を発見できるように支援します。
  - 家庭学習の習慣が定着するよう授業や課題を工夫します。
  - 進路情報を共有し、個別指導を充実させることで進路決定率の向上に努めます。
- (3) 生徒が多様性を受け入れ、協働する機会を与えます
  - 部活動や社会活動などで、他者の価値観を尊重する態度を育てます。
  - 地域社会の一員として自己有用感を感じられるよう支援します。
  - 他者と協働し、答えのない問いに向かい続ける姿勢を養います。

### 3 入学者の受入れに関する方針

#### ◆ 求める生徒像（アドミッション・ポリシー）

- ① 中学校で習得すべき基礎学力を有し、さらに高い学力を身につけようとする生徒
- ② 知性と創造力を希求し、たくましい体と豊かな心を持った生徒
- ③ 自律的・主体的に行動し、自他の人格を尊重できる生徒

## IV 学校経営方針

### 1. 教育目標

教育基本法や本県教育目標に基づき、人間性豊かで、優れた知性、逞しい心身を備えた新しい時代に対応できる創造性・国際性に富む人間の育成を目指す。

- (1) 自 律：人権を尊重し、豊かな感性と自律の精神を持った生徒を育てる。
- (2) 創 造：知性と創造力を持ち、国際性豊かで新しい時代に対応できる生徒を育てる。
- (3) 挑 戦<sup>チャレンジ</sup>：自らの可能性を信じ、果敢に挑戦し、計画的に行動する生徒を育てる。

### 2. 学校経営目標

- (1) 主体的に学習や諸活動に取り組む態度を養い、「生きる力」の育成に努める。
- (2) 校内情報を共有し、全職員の連携・協力のもとに、学校課題の解決に努める。
- (3) 積極的に研鑽を積み、教育的愛情と使命感をもって生徒の進路実現に努める。
- (4) 育友会（PTA）や関係機関等との連携を深め、信頼される学校づくりに努める。

### 3. 本年度の努力目標

- (1) 学習指導の充実
  - ① 授業においては、目指す資質・能力を明示し、「学ぶ意欲」を向上させるよう努める。
  - ② 単元や題材など内容のまとまりを見通して、「主体的・対話的で深い学び」を実現する授業実践を推進し、指導と評価の一体化の充実を図る。
  - ③ 生徒の実態把握（学習評価の分析等）に基づいた授業の工夫改善を行い、目指す資質・能力の向上に努める。
  - ④ スタディサプリを効果的に活用し、計画的に適切な学習課題を与え、自ら学ぶ学習態度の育成に努める。
  - ⑤ 早朝講座・夏期講座等の工夫改善を行い、各種入試に向けた資質・能力の向上に努める。
  - ⑥ 「大学入学共通テスト」について研究し、対応できる資質・能力の育成に努める。
  - ⑦ 年間指導計画に基づいた授業の充実と授業時数の確保を図る。
  - ⑧ 学校・生徒及び地域の実態に対応した教育課程の研究と編成に努める。
  - ⑨ 校内外の研修会等に積極的に参加し、専門知識と指導技術の向上に努める。
  - ⑩ 学習指導要領及び観点別学習状況の評価についての研究と実践を推進する。
  - ⑪ ICT機器（生徒1人1台端末）を活用した多様な学習方法を研究し、生徒の「個別最適な学び」と「協働的な学び」を一体的に充実し、「主体的・対話的で深い学び」の実現に向けた授業改善に努める。

(2) 進路指導の充実

- ① キャリア教育を推進し、目的意識を高め、主体的に進路を選択する力を育てる。
- ② 3年間を通じた計画的・組織的な進路指導を行い、希望する進路の実現を図る。
- ③ 進路情報を共有し、個別指導を充実させることで進路決定率の向上を図る。
- ④ 模擬試験を奨励し、諸講座等の充実に努め、国公立大への進学増を図る。
- ⑤ 諸書類の提出期限を厳守させ、総合的な探究の時間や学校外活動、講習会等により、社会人となる心構えやマナーを身に付けさせる。
- ⑥ 自己のキャリア形成に生かされるように、キャリアパスポートの効果的な活用を図る。

(3) 生徒指導の充実

- ① 基本的な生活習慣を確立させルールやマナーの向上に努める（凡事徹底）。
- ② 人権の意義や重要性を認識させるとともに安全教育を徹底し、心身共に健全で、自他の生命を尊重する態度を育てる。
- ③ いじめを未然に防ぎ早期に対応する校内体制の整備に努める。
- ④ 特別活動の活性化に努め、自主性、協調性、連帯感を育む。
- ⑤ 部活動の「活動方針」を策定し、学業と部活動の両立を図る。
- ⑥ カウンセリング・マインドによる教育相談に努め、生徒の課題解決を支援する。

(4) 教育環境の整備と充実

- ① 施設・設備・備品等を整備し、その活用に努める。
- ② 校内美化・緑化を推進し情操豊かで潤いのある学習環境づくりに努める。
- ③ 美化作業等を通して勤労精神を培い、公共心・責任感を育成する。
- ④ 図書館の充実に図り、読書活動の推進に努める。
- ⑤ 保護者・地域社会・関係機関との連携に努め、社会に開かれた学校づくりを推進する。

(5) 校務処理の効率化

- ① 「勤務管理システム」の適正な運用に努める。
- ② 校内 LAN や教育機器の有効活用に努め、文書や情報の共有化を図る。
- ③ 文書や情報の整理保管を徹底し、情報流出の未然防止に努める。
- ④ 年休・出張の申請、提出文書等の期限を厳守し、適正迅速な処理に努める。

(6) 自主・自律の精神（期待される生徒像）

- ① 高い目標を持ち、自主的・計画的に学業に取り組む生徒
- ② 自ら「凡事徹底」を心がけ、実践する生徒
- ③ 主体性を持ち、自ら時間を管理し行動する生徒

## V. 各部・学年・教科の重点目標

### 1. 各部の目標

#### 教務部

##### (1) 活動目標

- ① 本校の教育方針等に基づく教育活動が円滑に行われるような全職員の共通理解と協力体制の確立
- ② 各分掌・教科・学年・委員会との連絡調整
- ③ 教育課程の展開に寄与しうる図書館作り
- ④ 支援システムの円滑な運用と ICT 機器活用のサポートに努める

##### (2) 今年度の重点目標

- ① 業務の効率化と見直し
- ② 生徒の多様な能力・学力を引き出し対応できる教育課程の編成
- ③ 学校の現状を踏まえた教育課程の再編成
- ④ 図書利用の促進
- ⑤ ICT 機器の適切な管理・運用

#### 生徒支援部

##### (1) 活動目標

- ① 自律の精神に富んだ生徒の育成
- ② 明朗快活で自主性に富む生徒の育成
- ③ 他人の意見を尊重できる生徒の育成
- ④ ねばり強く物事に対処することのできる生徒の育成
- ⑤ 安全教育の推進，特に交通安全についての意識の高揚

##### (2) 今年度の重点目標

- ① 本校の生徒としての自覚を持ち，校風を築く気概の育成
- ② 基本的な生活習慣の確立（身なり，時間のけじめ，あいさつ，礼儀）
- ③ 交通安全指導の徹底

#### 進路支援部

##### (1) 活動目標

- ① 生徒一人ひとりが自らの能力を伸ばし，適性を見だし，主体的に進路を選択して自己実現につなげられるよう，適切な支援を行う。

##### (2) 今年度の重点目標

- ① 進路情報の収集・分析を行い，生徒・保護者へ適切な進路情報を提供する。
- ② 進路選択・決定に向けた諸手続きの徹底を図る。
- ③ 学年会を中心とした関係部署との連携。

#### 環境保健部

##### (1) 活動目標

- ① 心身共に健康な教育環境の構築
- ② 連携を密にした協力体制の確立

##### (2) 今年度の重点目標

###### (施設営繕・美化)

- ① 諸施設・設備の管理・営繕・整備・保全
- ② 校舎内外の清掃指導の充実
- ③ 校内整備・補修計画の立案
- ④ 校内緑化の管理・維持

###### (保健・教育相談)

- ① 健康指導の充実と健康管理について連携の緊密化
- ② 健康診断の実施，運営
- ③ 自主健康管理指導
- ④ 保健室，相談室の整備
- ⑤ 学校・家庭との連携，生徒の心の健康への留意

#### 事務部

##### (1) 活動目標

- ① 予算の効率的な執行
- ② 施設・設備の適正な管理

##### (2) 今年度の重点目標

- ① 節電節水対策
- ② 学校校納金等期限内納入の促進
- ③ 事務の適正化と省力化

### 2. 学年・教科の重点目標

#### 1 学年

##### (1) 重点目標

- ① 自らより良い生活を築く集団づくりができる。
- ② 諸活動の規範を守ることができる。
- ③ 自らの将来像を描くことができる。

##### (2) 実施計画

- ① あいさつの励行
- ② 他者の価値観を尊重する態度を育成する
- ③ 主体的・協働的な姿勢を育む
- ④ 部活動や社会活動の励行
- ⑤ 時間のけじめをつけさせる
- ⑥ 服装容儀の指導徹底
- ⑦ 清掃活動の徹底
- ⑧ 家庭学習の励行
- ⑨ 進路に対する関心を高める（進路室の利用及び進路のしおり等の活用）

## 2学年

### (1) 重点目標

- ① 集団の中で自らの役割を見つめ、行動することができる
- ② 諸活動の規範を守り、自らの責任を果たすことができる
- ③ 描いた将来像に向けて、諸活動に進んで取り組むことができる

### (2) 実施計画

- ① 学習環境および学校生活環境の保全・美化に努めると共に、挨拶を励行し、集団における規範意識を高める
- ② 手帳を活用させ、学校生活や学習の目標に向けて主体的・計画的に取り組む態度を育成する
- ③ 家庭学習の習慣化を図るため、スタディサプリやその他 ICT を活用するなど、多様な学習時間を推奨する
- ④ 学校行事や部活動等を通して、互いを尊重し協働する態度を育成する
- ⑤ 進路先の早期決定を図るため、様々な手段を活用した進路志望分野の研究を推奨する

## 3学年

### (1) 重点目標

- ① 主体性を持ち、自ら時間を管理し行動することができる。
- ② 自ら「凡事徹底」を心がけることができる。
- ③ 高い目標を持ち、何事にも自主的・計画的に取り組むことができる。

### (2) 実施計画

- ① 進路支援部との連携を密にし、早期に進路対策を図る。
- ② 手帳を活用させ、学習時間の確保を計画させると共に、主体的に行動する力を育む。
- ③ 清掃等の美化作業を徹底することにより勤労精神を培い、公共心・責任感を育成する。
- ④ 人権の意義や重要性を認識させると共に、安全教育を徹底する。

## 国語科

### (1) 重点目標

- ① 基礎・基本の充実
- ② 自己表現力、伝え合う力の育成
- ③ 言語感覚、読解力の育成
- ④ 言語文化に対する関心を高める

### (2) 実施計画

- ① 自学自習の定着
- ② 校内弁論大会の実施
- ③ 各種コンクールへの応募
- ④ 読書の奨励

## 地歴公民科

### (1) 重点目標

- ① 基礎学力の定着を図るとともに、協働的な学びを通して探究的な見方・考え方を育成する。
- ② 自らの在り方生き方を考えながら、現代社会の基本的課題を理解し、人間尊重の精神を養う。

### (2) 実施計画

- ① ICT の積極的活用
- ② 協同的で深い学びの推進
- ③ フィールドワークの実施
- ④ 郷土の歴史と文化に関する学習の研究

## 数学科

### (1) 重点目標

- ① 授業の充実
- ② 習熟度別授業の推進と評価研究
- ③ 教育課程の研究

### (2) 実施計画

- ① 言語活動を取り入れた授業の工夫
- ② 習熟度別授業の工夫
- ③ 評価方法の研究
- ④ 問題集の効果的活用
- ⑤ 教科内研修の充実

## 理科

### (1) 重点目標

- ① 観察・実験を通して自然を探究する態度と能力を育てる
- ② 教材の精選とわかりやすい授業に努める
- ③ 科学的な自然観を育てるとともに、言語活動の充実を図る
- ④ 自然と人間生活の関係を認識させる

### (2) 実施計画

- ① 理科野外実習の実施
- ② 実験・実習の充実
- ③ 視聴覚教材の作成・活用
- ④ 環境問題および自然災害を考慮した授業の展開

## 保健体育科

- (1) 重点目標
  - ① 運動の合理的、計画的実践を通して、自ら課題を見つけ、その課題解決のために主体的に取り組む態度を育む
  - ② 公正・協力・責任などに対する態度を身に付け、自己や他者の健康・安全を確保する態度を養う
  - ③ 明るく豊かで活力ある生活を営む態度と、生涯を通じて運動に親しむ態度を育てる
- (2) 実施計画
  - ① 各種の運動を適切に行うことによって基礎体力の向上を図る
  - ② 教科用具の点検整備
  - ③ 施設設備の充実

## 芸術科（音楽）

- (1) 重点目標
  - ① 音楽教室の整備
  - ② 音響機器及び ICT の充実
  - ③ 音楽的な思考力・表現力の育成
- (2) 実施計画
  - ① 楽器・備品等の点検及び新課程に対応する機器の設置
  - ② 教材研究及び授業におけるタブレットの活用
  - ③ 音楽コンテスト等への参加と指導

## 芸術科（美術）

- (1) 重点目標
  - ① 知識・技能の習得
  - ② 創造力・表現力・鑑賞力の育成
  - ③ 美術系進学支援
- (2) 実施計画
  - ① 課題・教材研究と指導の工夫
  - ② 作品の展示・発表・鑑賞の実施
  - ③ 受験・検定対策、各種コンクール作品制作指導

## 芸術科（書道）

- (1) 重点目標
  - ① 書体及び書道史の理解
  - ② 個性を伸ばし、鑑賞力・創造力を養う
  - ③ 実用書の指導
  - ④ 一般的国語力・漢字・文章力を養う
- (2) 実施計画
  - ① 作品制作時にノートに記録し、各自確認する
  - ② 作品発表、展示を行う（校内展示、書初展、タイムス展他）
  - ③ 書写検定の指導
  - ④ 用具・教材・設備の充実

## 英語科

- (1) 重点目標
  - ① 基礎・基本の定着と知識・技能の育成
  - ② 主体的・自律的な学習態度の育成
  - ③ コミュニケーション能力の育成
- (2) 実施計画
  - ① 定期的・計画的な小テストの活用
  - ② スタサブや PDCA 評価シート等の有効活用
  - ③ ALT の効果的活用や対話的な授業実践

## 家庭科

- (1) 重点目標
  - ① 生活を主体的に営むために必要な知識・技能の育成
  - ② 家庭や地域社会の問題を見いだし解決する力の育成
  - ③ 様々な人と協働し主体的に創造する実践的な態度の育成
- (2) 実施計画
  - ① 体験的な学習の充実
  - ② 視聴覚教材や ICT の充実
  - ③ グループ学習の充実
  - ④ ホームプロジェクト及び家庭クラブ活動の充実
  - ⑤ 評価方法の研究

## 情報科

- (1) 重点目標
  - ① 情報活用の実践力の育成
  - ② 情報モラルの育成
- (2) 実施計画
  - ① 実習の充実
  - ② 教材の工夫
  - ③ 視聴覚教材の自作と活用

# VI.教育課程表

令和8年度入学生

普通科 教育課程表

沖縄県立具志川高等学校

全日制課程

共・専・総	教科	科目	標準単位	1年	2年		3年					教科合計	備考
					文	理	文			理			
							共通	選択1	選択2	共通	選択		
各教科に共通する教科科目	国語	現代の国語	2	2								12~14	※国語探究・古典探究は分割履修とする  ※文型選択は同じ科目を選択してはならない。但し、生物は選択12のセット履修すること
		語文文化	2	2									
		国語探究学設	4		2	2	2			2			
	地理歴史	古典探究学設	4		2	2	2			2			
		実用国語学設	4						②				
		歴史総合	2	2									
		地理総合	2	2									
	理科	世界史探究	世界史探究	3		4						7~10	
			日本史探究	3							3		
		地理探究学設	地理探究学設	3									
			地域探究学設	3									
		公民	政治・経済	2		2	2						
倫理			2				2				②		
数学		数学I	3	3								14~17	
		数学II	4		4	4							
		数学III	3							4			
		数学A	2	2									
	数学B	2			2								
	数学C	2								2			
	応用数学I学設	3				3							
理科	総合数学学設	2									8~14		
	発展数学学設	2											
	基礎物理学	2	2										
	基礎物理学	4			2					4			
	基礎物理学	2		2									
	基礎物理学	4											
	基礎物理学	2											
	基礎物理学	4											
	総合化学学設	2						2					
	総合生物学学設	2											
保健体育	基礎物理学	4									10~12		
	生涯スポーツ学設	7~8	2	3	3	3			3				
芸術	音楽I	2	2								2~8		
	音楽II	2			2								
	美術I	2											
	美術II	2											
	美術III	2											
	書道I	2											
	書道II	2											
音楽総合研究学設	2												
外国語	美術総合研究学設	2									12~18		
	英語コミュニケーションI	3	4										
	英語コミュニケーションII	4		4	4								
	英語コミュニケーションIII	4				4			4				
	応用英語理解学設	2				2							
家庭情報	英語総合探究学設	4									4		
	家庭総合学設	4		2	2	2			2				
家庭情報	情報活用学設	2	2								2~4		
	情報活用学設	2											
専門	家庭保育基礎	2~6									0~2		
共通教科・科目単位数合計				28	28	28	24	0~2	2	26	2		
専門科目単位数合計				0	0	0	0	0~2	0	0	0		
総合的な探究の時間 プロジェクトG				3~6	1	1			1				
単位数 小計				29	29	29			29				
特別活動 HR活動				3	1	1			1				
単位数 総合計				30	30	30			30				

共・専・総	教科	科目	標準 単位	1年	2年		3年					教科 合計	備考
					文	理	文			理			
							共通	選択1	選択2	共通	選択		
各 科 に 共 通 す る 教 科 目 ( 共 通 教 科 目 )	国語	現代の国語文化	2	2								12~14	※国語探究・ 古典探究は分割履修とする
		国語探究学設	2	2	2	2			2				
		古典探究学設	4		2	2				2			
	地理歴史	歴史総合	2	2								7~10	※文型選択は 同じ科目を選 択してはなら ない。但し、生 物は選択12の セット履修す ること
		世界史探究	3		4								
		日本史探究	3							3			
		地理領域探究学設	3										
	公民	政治・経済	2		2	2						2~6	
		倫理	2				2				2		
	数 学	数学Ⅰ	3	3								14~17	※理型の数学 B・Cは分割履 修とする(2,3学 年)
		数学Ⅱ	4		4	4							
		数学Ⅲ	3							4			
		数学A	2	2							1		
		数学B	2			1					1		
		数学C	2			1					1		
応用数学Ⅰ		2											
総合数学Ⅰ	2					3							
理 科	物理基礎	2	2								8~14	※理科の基礎 科目は、1, 2 年で3科目履 修すること ※理科の基礎 がつかない科 目は基礎が つく科目を履 修したものから 選択すること ※2年、3年の 理必修で、 同一科目の履 修はできない	
	化学基礎	4		2	4					4			
	生物基礎	2	2										
	生物基礎	4											
	地理基礎	2											
	地理基礎	4											
	物理総合学設	2					2						
	化学総合学設	2											
	生物総合学設	2											
	地理総合学設	2											
保 体	体育	7~8	2	3	3	3				3	10~12		
	保健体育学設	2	1	1	1								
芸 術	音楽Ⅰ	2	2								2~8	※芸術において、 IIを付した 科目は、履修 したIを付し た科目から、 IIIを付した科 目は履修した IIを付した科 目から選択す ること。	
	音楽Ⅱ	2		2									
	美術Ⅰ	2											
	美術Ⅱ	2											
	美術Ⅲ	2											
	書道Ⅰ	2											
	書道Ⅱ	2											
音楽総合学設	2												
美術総合学設	2												
外 国 語	英語コミュニケーションⅠ	3	4								12~18		
	英語コミュニケーションⅡ	4		4	4								
	英語コミュニケーションⅢ	4							4				
	応用英語理解学設	2					4						
	英語総合学設	2											
家 庭 情 報	家庭総合	4		2	2	2				2	4	※家庭総合は 分割履修とす る(2,3学年)	
	情報活用学設	2	2										
専 門	家庭保育基礎	2~6									0~2		
共通教科・科目単位数合計				28	28	28	24	0~2	2	26	2		
専門科目単位数合計				0	0	0	0	0~2	0	0	0		
総合的な探究の時間 プロジェクトG				3~6	1	1			1				
単位数 小計				29	29	29			29				
特別活動 HR活動				3	1	1			1				
単位数 総合計				30	30	30			30				

共・専・総	教科	科目	標準 単位	1年	2年		3年					教科 合計	備 考		
					文	理	文			理					
							共通	選択1	選択2	共通	選択				
各 教 科 に 共 通 す る 教 科 ・ 科 目 ( 共 通 教 科 ・ 科 目 )	国語	現代の国語文化	2	2								12~14	※論理国語・ 古典探究は分割履修とする		
		言語理論国語	4	2	2	2			2						
		古典探究読学設	4		2	2				2					
	地理歴史	歴史総合	2	2								7~10	※文型選択は 同じ科目を選 択してはなら ない。但し、生 物は選択12の セット履修す ること		
		地理総合	2	2											
		世界史探究	3		④										
		日本史探究	3								③				
		地理探究	3												
	公民	政治・経済	2			2	2					2~6			
		倫理	2					2			②				
数 学	数学I	3	3								14~17	※理型の数学 B・Cは分割履 修とする(2,3学 年)			
	数学II	4			4	4									
	数学III	3								④					
	数学A	2	2												
	数学B	2				1				1					
	数学C	2				1				1					
	応用数学I	学設						3							
理 科	物理基礎	2	②			②					8~14	※理科の基礎 科目は、1, 2 年で3科目履 修すること ※理科の基礎 がつかない科 目は基礎がつ く科目を履修 したものから選 択すること ※2年、3年の 理必修で、 同一科目の履 修はできない			
	化学基礎	4		②		④				④					
	生物基礎	4													
	地学基礎	4	2												
	物理総合	学設						②							
	化学総合	学設													
	生物総合	学設													
	地学総合	学設													
	保体	体育	7~8	2	3	3	3						3	10~12	
		生涯スポーツ	学設	2	1	1	1								
芸 術	音楽I	2	②								2~8	※芸術におい て、IIを付した 科目は、履修 したIを付した 科目から、 IIIを付した科 目は履修した IIを付した科 目から選択す ること。			
	音楽II	2		②											
	美術I	2													
	美術II	2													
	書道I	2													
	書道II	2													
	音楽総合研究	学設													
外 語	英語コミュニケーションI	3	4								12~16				
	英語コミュニケーションII	4			4	4									
	英語コミュニケーションIII	4					4			4					
	応用英語理解学設						2								
	英語総合学設														
家庭 情報	家庭総合	4			2	2	2			2	4	※家庭総合は 分割履修とす る(2,3学年)			
	情報活用学設		2												
専門	家庭保育基礎	2~6									0~2				
共通教科・科目単位数合計				28	28	28	24	0~2	2	26	2				
専門科目単位数合計				0	0	0	0	0~2	0	0	0				
総合的な探究の時間 プロジェクトG				3~6	1	1				1					
単位数 小計				29	29	29				29					
特別活動 HR活動				3	1	1				1					
単位数 総合計				30	30	30				30					

## VII. 学級担任および学級在籍

2026年4月6日現在

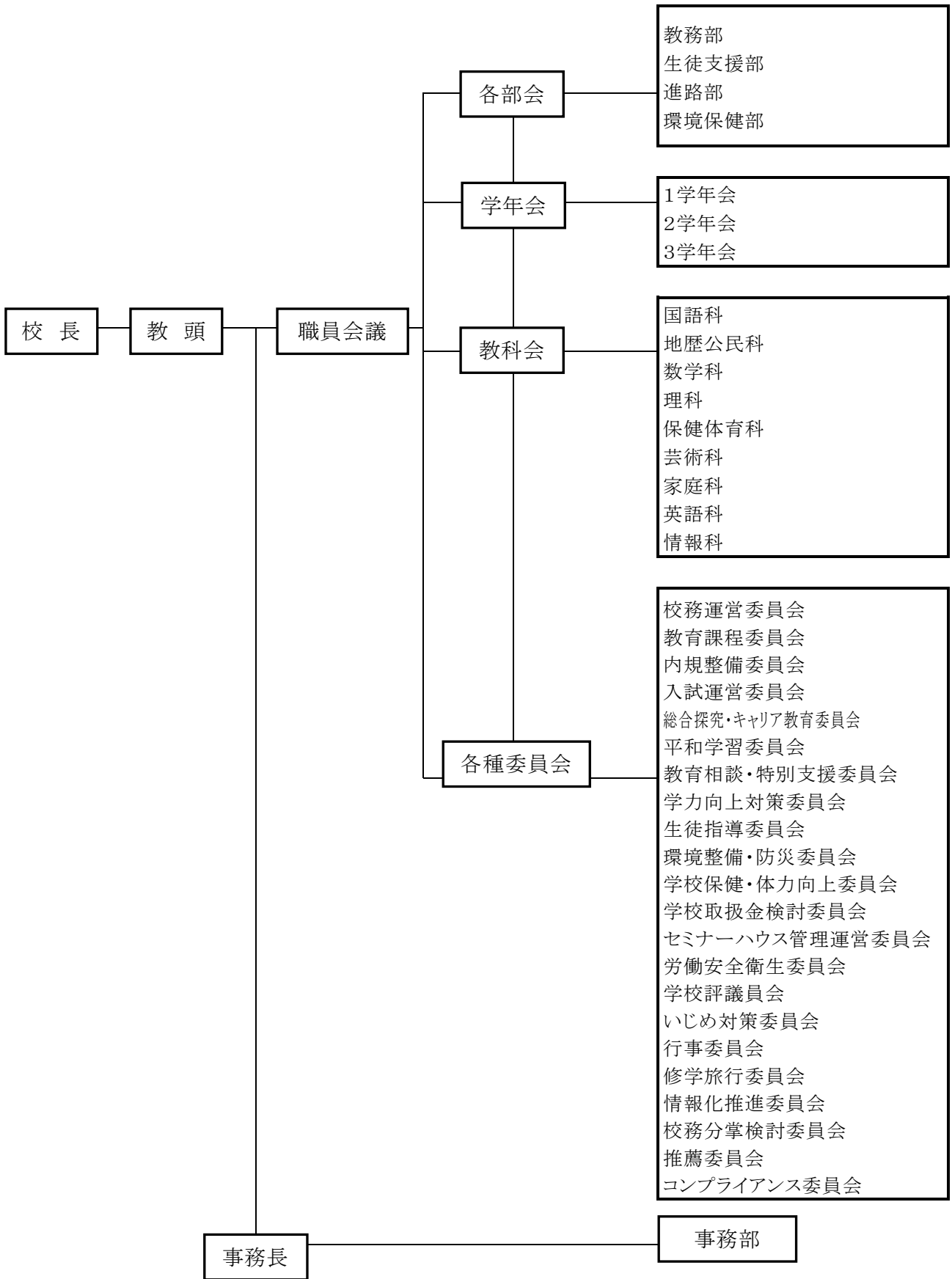
学年	組	男	女	計	担任	副担任	備考
一 年	1	17	23	40			
	2	17	24	41			
	3	16	25	41			
	4	16	24	41			
	5	14	25	39			
	6	14	26	40			
	計	94	147	242			
二 年	1	8	28	36			
	2	8	29	37			
	3	9	31	40			
	4	16	22	38			
	5	21	18	39			
	6	15	25	40			
	計	77	153	230			
三 年	1	10	31	41			
	2	10	31	41			
	3	10	30	40			
	4	14	25	39			
	5	14	26	40			
	6	15	25	40			
	計	73	168	241			
合計		244	468	713			

## 校時表

	通常（50分授業）	短縮（45分授業）	ショート（50分授業）
早朝講座	7:35～8:25	7:35～8:25	7:35～8:25
職員朝礼	8:35～8:45	8:35～8:45	
予 鈴	8:45	8:45	8:45
S H R	8:50～9:00	8:50～9:00	
1校時	9:10～10:00	9:10～9:55	8:50～9:40
2校時	10:10～11:00	10:05～10:50	9:50～10:40
3校時	11:10～12:00	11:00～11:45	10:50～11:40
4校時	12:10～13:00	11:55～12:40	11:50～12:40
昼 食	13:00～13:45	12:40～13:25	12:40～13:25
予 鈴	13:45	13:25	13:25
5校時	13:50～14:40	13:30～14:15	13:30～14:20
6校時	14:50～15:40	14:25～15:10	14:30～15:20
清 掃	15:40～15:55	15:10～15:25	15:20～15:35
S H R	15:55～16:00	15:25～15:30	15:35～15:40

# VIII. 学校運営組織と職員の役割

## 1. 学校運営組織



○ 学年主任

1 学年 :

2 学年 :

3 学年 :

## 2. 校務分掌と職務内容

部	係名	職員名	主な職務内容
教 務 部	※ 庶務の仕事（年度初めの名簿や掲示物作り、職員会議資料印刷、各行事・式典等の準備や片付け等）は教務部内で行う		
	企画・入試	(教務主任)	①日々の日程及び授業計画の調整 ②職員会議及び校務運営委員会の計画・分掌各部の調整連絡 ③各学期・年度末の反省 ④学校要覧の作成（印刷なし） ⑤入学者選抜事務の企画・運営 ⑥高校入試の学校説明会 ⑦入学者提出書類に関すること ⑧合格者オリエンテーションの企画 ⑨学校紹介のパンフレット作成 ⑩教育実習に関すること
	行事		①諸行事（入学・卒業式・始業式・終業式・修了式・伝達表彰・学園祭・体育祭・三者面談・学級懇談会等）の企画・運営 ②新任職員及び新入生オリエンテーションに関すること ③年間計画・HR年間計画及び月間行事の企画・立案・調整 ④発足会議の準備 ⑤合格者オリエンテーションの資料作成
	教育課程		①教育課程の編成計画・調査報告 ②教務手帳の注文 ③教科書・副教材に関する事務 ④選択科目の調整 ⑤学級編成計画の立案
	時間割・ 考査・時鐘		①授業時間割の編成 ②授業教室配置と配置表の作成 ③定期考査に関する事務 ④追認考査に関すること ⑤時鐘 ⑥内規に関すること
	渉外・図書		①同窓会に関すること ②育友会(PTA)の活動に関すること ③行事案内状の作成・送付 ④PTA新聞の作成（年1回・卒業式） ※ P T A（育友会）の総務部 ⑤図書館オリエンテーションの計画実施 ⑥図書委員会の指導及び図書館便りの発行 ⑦読書感想文コンクールの運営 ⑧芸術鑑賞の企画・運営・選定 ⑨道徳教育に関すること ⑩スクリレの発行に関すること
	学校司書		①図書館利用指導 ②図書購入計画作成 ③図書館オリエンテーションの計画実施（補佐） ④展示活動 ⑤読書感想文コンクールの運営（補佐） ⑥蔵書点検・書架整理 ⑦図書廃棄事務 ⑧諸資料の受入事務・管理・整理 ⑨図書委員会の指導及び図書館便りの発行（補佐） ⑩図書の貸出・返却・受入・レファレンス・統計・諸調査

教 務 部	システム ・公簿・学籍	①進路支援システムの運用管理・調査書作成支援・生徒の住所変更登録 ②成績判定会議資料作成 ③IT教育センター及び保守管理業者との連絡・調整・要望（随時） ⑥公簿（指導要録，出席簿等）の作成管理・廃棄（学籍） ⑦学籍に関する事務・統計及び調査報告（転出入・休退学・留学・復学等）
	LAN	①校内LAN運営管理 ②パソコン・周辺機器の管理，トラブル対応，LAN回線保守 ③1人1台端末に関すること（購入・設定・貸出） ④高校入試データ処理（電算班） ⑥Microsoft365生徒アカウントの発行 ⑥情報だよりの発行 ⑦学校ホームページの運用及び更新 ⑧コンピュータ教室管理のサポート ⑨コンピュータ教室管理のサポート ⑩視聴覚備品・放送機器の保守・管理（各発表会・講演会等のマイク・プロジェクタ準備を除く）

	係名	職員名	主な職務内容
生 徒 支 援 部	企画	(生徒支援主任)	①生徒指導に関する企画・立案 ②校内規律指導及び集団啓発 ③懲戒に関すること ④いじめアンケートの実施・取りまとめ ⑤外部機関との連携 ⑥夜間街頭指導の割り振り ⑦全体集会の集合・整列 ⑧うるま市内高等学校PTA生徒指導対策連絡協議会 ⑨制服の注文・業者との連絡調整 ⑩学校安全計画の立案及び推進 ⑪LHR年間計画及びHR役員選出・一覧表作成 ⑫平和学習に関すること ⑬分掌内各係の補佐 ※PTA（育友会）の生徒指導部
	安全指導		①校外生活指導及び交通安全指導 ②運転免許取得に関すること ③自転車及び登下校時の安全指導 ④交通安全講話の企画・運営 ⑤外部指導機関との連携 ⑥服装指導に関すること ⑦携帯電話指導に関すること ⑧地域の交通安全に関すること ⑨全体集会の呼びかけ(放送) ⑩1・2・3年生の個人写真撮影・写真台帳の準備 ⑪身分証明証の発行・再発行 ⑫企画の補佐
	部活動		①部活動の計画・立案 ②顧問の割り当て・部活動の掌握 ③部室及び学校バスの管理 ④高体連その他競技団体に関すること ⑤高文連に関すること ⑥部活動顧問会の世話 ⑦入部届に関すること ⑧勤怠（遅刻指導・昼食指導）に関すること ⑨合宿に関する指導 ⑩アルバイトに関すること ⑪諸行事における立ち番・巡回指導計画 ⑫生徒会の補佐
	生徒会		①生徒会行事の企画・運営 ②生徒会の予算執行・決算 ③生徒会活動の全体的指導 ④卒業式二部の企画・運営 ⑤生徒会の各種委員会の活動に関すること ⑥購買に関すること ⑦部活動の補佐

部	係名	職員名	主な職務内容
進路支援部	企画	(進路支援主任)	①進路に関する諸企画 ②推薦委員会招集・資料作成 ③研修関係(校内外) ④PTA関係 ⑤進路調査・分析・進路状況報告 ⑥「総合的な探究の時間」の企画 ⑦キャリア教育に関すること ⑧ベネッセハイスクールオンライン、スタディサプリの運営 ⑨調査書に関すること ⑩進路支援部の予算・決算に関すること ⑪フューチャークラスの企画・提案 ⑫『進路のしおり』の作成 ⑬「卒業生と語る会」の企画・運営 ※PTA(育友会)の進路部長(講演会企画等)
	進学相談		①国公立大学及び、その入試に関すること ②国公立大学の学校説明会 ③大学入学共通テストに関すること ④エンカレッジ事業に関すること ⑤進路関係の総探3学年担当(進路検討のための資料作成等) ⑥進路調査のとりまとめ
			①私大・短大・専門職大学及び、その入試に関すること ②私大の学校説明会 ③総合型選抜・学校推薦型選抜等の面接・小論文対策の割り振り ④進路関係の総探2学年担当(進路検討のための資料作成等) ⑤推薦委員会に関するデータ資料の作成
			①専門学校・大学校・職業能力開発校及び、その入試に関すること ②専門学校の学校説明会、外部業者主催の進学相談会に関すること ③進路関係の総探1学年担当(進路検討のための資料作成等) ④進路に関する「総合的な探究の時間」のとりまとめ ⑤看護体験、医療・福祉系の出前講座に関すること ⑥看護医療系模試・公務員模試に関すること ⑦『進路のしおり』の作成補佐
	就職・奨学金		①奨学金関係(沖縄県国際交流人材育成財団(4~5月頃) (日本学生支援機構[4~7月]・その他の奨学金) ②就職指導(面接等) ③ハローワーク担当・企業研究(就職活動の支援) ④公務員試験に関すること ⑤防衛大学校・防衛医科大学校に関すること ⑥「卒業生と語る会」に関する補佐
	諸講座 ・模擬試験		①実力テストに関すること ②模擬試験に関すること ③小論文模試に関すること ④課外講座に関すること ⑤卒業生の調査書等の発行 ⑥英文の成績証明書等(英語科へ依頼) ⑦ベネッセハイスクールオンライン、スタディサプリ関連の補佐
	進路補佐		①指定校とりまとめ・一覧表作成・資料整理 ②進路支援部のWebページ管理 ③進路調査実施の補佐・データ整理 ④実力テスト実施の補佐 ⑤進路関係のデータ資料の作成に関すること ⑥進路支援部職員の補佐
庶務		①諸受付(書類受理等) ②募集要項・パンフレット・入試問題等の整理と保管 ③在校生の調査書等発行 ④進路決定者の掲示 ⑤奨学金に関すること ⑥受験報告書・合格体験記等の収集・提出確認等の管理 ⑦電話応対 ⑧進路支援部職員の補佐 ⑨進路支援部内の事務(予算・決算等)全般	
			・証明書等の受付・受け渡し, 来客対応, 実力テストの準備等は進路支援部全員で行う。

部	係名	職員名	主な職務内容
環境保健部	環境美化 (保健主事兼務)	(環境美化主任)	①環境整備・防災計画の立案 ②危険物及び危険個所の安全対策 ③防災計画(防災組織)の作成 ④避難訓練の立案・実施 ⑤校舎内外の環境整備計画の立案 ⑥清掃割当, 全体清掃等の実施 ⑦生徒の机・椅子・履物箱の割当及び管理 ⑧教室表示と管理 ⑨式典用装飾の花(プランター)の準備 ⑩校内美化・緑化の推進 ⑪清掃用具の配布・管理・指導・購入 ⑫美化委員会の指導 ⑬ワックス作業の立案・実施⑭学校保健計画の立案(主) ⑮学校保健委員会の計画・開催(主) ⑯性教育・薬物乱用特設授業に関すること(主) ※PTA(育友会)の体育部
	補佐		①サンダルの注文に関すること ②生徒の机・椅子・履物箱の割当及び管理 ③教室表示と管理 ④式典用装飾の花(プランター)の準備 ⑤校内美化・緑化の推進 ⑥清掃用具の配布・管理・指導・購入 ⑦ワックス作業の実施⑧健康診断の補佐に関すること⑨拡大学年会の準備に関すること ⑩諸調査の補助⑪性教育・薬物乱用防止教室の補助⑫学校保健委員会実施の補助
	保健		①学校保健計画の立案(補) ②諸調査統計に関すること ③衛生管理・健康管理・救護に関すること ④健康診断・健康相談に関すること ⑤日本スポーツ振興センターに関すること ⑥保健室の管理運営全般 ⑦性教育・薬物乱用特設授業に関すること(補) ⑧感染症の予防に関すること ⑨学校保健委員会の計画(補)
	教育相談		①教育相談 ②個人面接・諸調査 ③学年・学級との連携 ④生徒理解・支援記録簿に関すること ⑤特別支援教育に関すること ⑥中途退学対策に関すること ⑦拡大学年会に関すること ⑧別室登校に関すること ⑨外部機関との連携

部	係名	職員名	主な職務内容
事務部	備品・歳出 ・施設		①令達予算の計画及び支払い ②歳出証拠書の編集・保管 ③予算に関する諸報告 ④備品の購入計画, 執行, 管理に関すること ⑤施設修繕(要求)に関すること ⑥報償費に関すること
	歳入・庶務		①諸証明書の発行に関すること ②歳入に関すること (授業料等, 証明手数料, 施設使用料, その他諸収入) ③文書受付発送に関すること ④就学支援金等に関すること ⑤服務, 出勤簿に関すること
	給与・人事・旅費・ 福利		①給与に関すること(給料, 職員手当, 報酬, 賃金) ②昇給昇格申請, 履歴書整理) ③人件費に関する諸調査報告 ④人事に関すること(臨任, 非常勤職員の発令申請等) ⑤旅費全般(旅行命令簿) ⑥公立共済に関すること
	用務		①校地の清掃, 及び除草, 校舎等施設の修繕 ②清掃用具等備品の整理保管, その他 ③管理棟の清掃(校長室, 職員室, 事務室, 玄関, トイレ等) 湯茶接待, 用具の整頓・電話の取次ぎ, その他
	PTA(育友会) 書記・会計		①PTA(育友会)会計に関すること ②PTA(育友会)に関する書帳簿の管理保管 ③PTA(育友会)に関する文書收受・発送・整理・保管 ④PTA(育友会)会費の受払事務 ⑤PTA(育友会)物品の出納に関する事務

【参考】 学年会の職務内容

	係名	主な職務内容
学 年 会	学年主任	①校務運営委員会への参加 ②学年会の発足 ③学校評価に関すること ④学年関連の公文処理 ⑤学年関連のHR情報資料配布 ⑥修学旅行に関すること（2学年） ⑦主任研修会への参加（1～3学年の中から1人）
	学年世話係	<共通> ①学年会（職員）の企画・運営 ②学年集会（生徒）の企画・運営・招集 ③各学期・学年末の反省 ④学校行事の調整運営（遠足の運営・三者面談等）⑤新学年のクラス編成の調整（1, 2学年） <2学年> ①平和フィールドワーク（生徒支援部との連携） <3学年> ①新入生のクラス編成 ②学年度末考査後の日程調整 ③卒業講話の企画運営 ④卒業式に関すること〔卒業台帳・答辞・卒業式の歌・卒業パーティーのサポート（開催するなら）・同窓会連絡係選出・卒業アルバム（アルバム委員会の指導・入札等）〕
	担任	①各種委員会への参加（総合学習研究・平和・学力向上・学校保健・学校徴収金等検討・キャリア） ※平和フィールドワークの運営（2年平和学習委員） ②進路支援部との連携・指導 ③生徒支援部との連携・指導 ④勤怠指導（朝の遅刻通算3回目の指導含む） ⑤教育相談係との連携（HR情報交換会など） ⑥フューチャークラスの運営（3年担任）

## 7. 各種委員会

		構成・任務（○は委員長）	委員
常 設	校務運営	校長，○教頭，事務長，教務主任，生徒支援主任，進路主任，環境保健主任，各学年主任，その他（議題と関係する職員） ①学校行事の計画・運営及び調整に関する職員会議の議題の調整 ②学校運営に関する事項並びに緊急事項の審議及び処理	
	教育課程	教頭，○教育課程係，各教科代表，特進クラス担任（特進クラス編成時） ①教育課程の編成・実施に関する研究②教育課程の改善に関する調査研究③教科書等に関する事項	
	整備 内規	教頭，○内規担当，各部代表 内規の改廃・整備に関する事項の審議	
	運営 入試	校長，○教頭，入試（教務），教務企画，各班長 実施に関する運営全般	
		構成・任務（○は委員長）	委員
常 設	キャリア教育・ 総合探究	教頭，○総合探究（進路）・キャリア教育（進路），各学年担任代表，各教科代表，（兼務可）， ①年間指導計画案・予算案の作成 ②指導体制案の作成 ③総合学習・探究に関する校内研修 ④地域の学習教材，人材情報，施設情報の収集と整理 ⑤校内外の施設の活用と広報⑥学習成果の発表（評価）のあり方の調査研究 ⑦キャリア教育の企画，推進に関すること	
	平和学習	教頭，○生徒支援，地歴科代表，各学年担任代表 ①平和学習に関する企画・運営 ②フィールドワークに関する企画・運営 ③特設授業	
	教育相談・ 特別支援	教頭，○教育相談係，養護教諭，生徒支援主任，関係学級担任，関係職員 ①病気や精神的な悩み等の特別な事情にある生徒の支援並びに取り扱いの検討 ②特別な支援を必要としている生徒への対応の検討	
	学力向上 対策	○教頭，進路主任，特進クラス担任，教科代表（ただし体育・芸術・家庭・情報はまとめて代表1名とする）（兼務可） ①自学意識の高揚，学力向上に係る企画・運営 ②特別進学クラスに関する諸課題の検討 ③ノルティ手帳に関する連絡	
	生徒指導	教頭，○生徒支援部，生徒支援部担当係，教育相談係，関係学級担任，※生徒支援部担当係と教育相談係は必要に応じて招集 職員会議に提案される校内外生徒支援に関する事項の審議	
	環境整備・ 防災	校長，教頭，事務長，○環境美化主任，その他必要に応じて各教科，各部の代表 ①防災対象物についての火災予防上の自主点検 ②非常災害の発生を予想しての通報措置，災害対策の立案及び組織づくり ③学校環境の整備・保全・緑化等の計画校地・校舎のマスタープランについて ④避難訓練の計画・実施	

	学校保健・体力向上	校長、教頭、事務長、○保健主事、養護教諭、生徒会、教育相談、体育科代表、その他関係職員、学校医、学校歯科医、薬剤師 学校保健に関すること 生徒の体力向上について検討・推進を図る。	
	学校取扱金検討	○教頭、○事務長、教務（渉外係）、進路支援、生徒支援、学年代表、保護者代表（PTA会長） 学校徴収金等の徴収目的や金額について審議・検討する	
	セミナーハウス管理運営	教頭、事務長、○環境美化主任、教務部代表、生徒支援部代表、進路部代表、その他必要に応じて関係する職員 ①年間利用計画の検討及び調整 ②セミナーハウスの保安全管理及び利用に関すること ③その他施設利用についての必要な事項 ④セミナーハウスの意義と趣旨を常に周知徹底する	
構成・任務（○は委員長）			委員
常設	労働安全衛生	校長、○教頭、事務長、職員団体代表2名（男女含む）、養護教諭、産業医 ①職員の健康、保持増進に関すること ②労働災害に関すること	
	学校評議員会	校長、教頭、事務長、教務主任、生徒支援主任、進路主任、本校同窓会代表、本校歴代校長、市内4中学校代表、本市文化人、本市産業関係者 ①校長の求めに応じ学校運営に関し意見をのべること。 ②保護者や地域住民の意向を反映しその協力を得るとともに、学校の説明責任を果たしていけるようにすること。	
	いじめ対策	○校長（委員長）、生徒指導委員会（教頭、生徒支援部、関係学年代表、関係HR担任、教育相談係）、養護教諭、必要に応じて関係生徒の部活動顧問 ①いじめ未然防止の体制整備及び取組 ②いじめの状況把握及び分析 ③いじめに関わった生徒に対する相談、支援及び指導 ④いじめに関わった生徒の保護者に対する相談、支援及び助言 ⑤専門的な知識を有する者との連携 ⑥その他いじめ防止に関すること ⑦人権学習に関すること	
	行事	教頭、○教務行事、教務主任、学年主任 ①学園祭、舞台祭、体育祭、卒業式等の実行委員会の発足および検討 ※ 今年度は学園祭	
	旅行修学	○教頭、事務長、教務行事、2学年担任代表、生徒支援部代表、養護教諭 ①修学旅行に関する業務	
	情報推進	教頭、○情報担当、各学年代表、各教科代表（ただし体育・芸術・家庭・情報はまとめて代表1名とする）、事務担当職員、その他関係職員（兼務可） ①校務の情報化に関する業務	
	臨時	校務分掌検討	○教頭、各部代表 校務分掌の内容の検討並びに係職員の割り振りに関する事項等の審議 *次年度異動対象者が望ましい
時	推薦	校長、教頭、○進路主任、進路進学担当、生徒支援部代表、3年担任、その他関係職員 ①推薦を希望する生徒の推薦可否の審議及び職員会議提案 ②推薦に関する内規の検討	
	コンプライアンス	校長、○教頭、事務長、教務1、リーダー男女1名 教職公務員として服務徹底を図る	

## 4. 職 員 名 簿

2026.3.24 現在

	教科等	氏 名	校務分掌
1	校 長		
2	教 頭		
3	事務長		
4	国 語		担任 (3 - 3)
5	国 語		担任 (1 - 6)
6	国 語		進路支援
7	国 語		担任 (2 - 6)
8	国 語		教 務
9	国 語		環境保健
10	地 歴		担任 (2 - 2)
11	地 歴		担任 (1 - 5)
12	地 歴		進路支援
13	公 民		進路支援
14	公 民		担任 (3 - 2)
15	数 学		教 務
16	数 学		生徒支援
17	数 学		担任 (3 - 1)
18	数 学		教 務
19	数 学		担任 (1 - 4)
20	数 学		担任 (3 - 4)
21	数 学		進路支援
22	理 科		教 務
23	理 科		担任 (2 - 5)
24	理 科		進路支援
25	理 科		担任 (1 - 2)
26	理 科		教 務
27	保健体育		担任 (2 - 4)
28	保健体育		生徒支援
29	保健体育		環境保健
30	保健体育		生徒支援
31	音 楽		生徒支援

	教科等	氏 名	校務分掌
32	美 術		担任 (2 - 3)
33	英 語		教 務
34	英 語		担任 (1 - 3)
35	英 語		進路支援
36	英 語		教 務
37	英 語		担任 (3 - 6)
38	英 語		担任 (2 - 1)
39	英語ALT		
40	家 庭		担任 (3 - 5)
41	情 報		担任 (1 - 1)
42	養 護		環境保健
43	助 手		環境保健
44	助 手		進路支援
45	事 務		給与・人事・旅費・福利
46	事 務		歳入・庶務
47	事 務		備品・歳出・施設
48	司 書		教 務
49	用 務		
50	用 務		
51	国 語		非常勤
52	書 道		非常勤
53	家 庭		非常勤
54	保健体育		非常勤
55	英 語		非常勤
56	育友会		
57	育友会		
58	事務補助員		
59	学校医(主) 兼産業医		
60	学校歯科医		
61	薬剤師		

## 担当科目一覧

教科	氏名	担当科目	備考
国語		現代の国語(1年) 言語文化(1年) 古典探究(3年)	
国語		現代の国語(1年) 言語文化(1年) 古典探究(3年)	
国語		国語探究(2年) 古典探究(2年) 論理国語(3年)	
国語		国語探究(2年) 古典探究(2,3年)	
国語		現代の国語(1年) 言語文化(1年) 論理国語(3年) 文学購読(3年)	
国語		国語探究(2年) 古典探究(2年) 論理国語(3年)	
国語		古典探究(3年)	非常勤
地歴		地理総合(1年) 地理探究(2,3年)	
地歴		歴史総合(1年) 世界史探究(2年) 地理応用(3年)	
地歴		地理総合(1年) 日本史探究(3年) 公共(2年)	
公民		公共(2年) 倫理(3年)	
公民		政治・経済(3年) 日本史探究(2年)	
数学		数学ⅠA(1年) 数学Ⅱ(2年) 数学BC(3年) 総合数学(3年)	
数学		数学ⅠA(1年) 数学ⅡBC(2年) 応用数学ⅠA(3年) 発展数学(3年)	
数学		数学ⅠA(1年) 数学ⅡBC(2年) 応用数学ⅠA(3年) 数学BC(3年) 総合数学(3年)	
数学		数学ⅠA(1年) 数学Ⅱ(2年) 応用数学ⅠA(3年) 数学Ⅲ(3年) 数学BC(3年)	
数学		数学ⅠA(1年) 数学Ⅱ(2年) 発展数学(3年) 数学B(3年)	
数学		数学ⅠA(1年) 数学ⅡBC(2年) 応用数学ⅠA(3年) 数学Ⅲ(3年)	
数学		数学ⅠA(1年) 数学Ⅱ(2年) 数学ⅡBC(2年) 数学BC(3年)	
理科		物理基礎(1,2年) 物理(2,3年) 化学基礎(2年)	
理科		化学基礎(1,2年) 化学(2,3年) 化学総合(3年)	
理科		生物基礎(1年) 生物(2,3年) 生物総合(3年) 化学基礎(2年)	
理科		生物基礎(1年) 生物(2,3年)	
理科		地学基礎(1,2年) 地学(2,3年) 地学総合(3年)	
保健体育		体育(1,2,3年) 保健(2年)	
保健体育		体育(1,2,3年) 保健(1年)	
保健体育		体育(1,2,3年) 保健(1年) 生涯スポーツ(3年)	
保健体育		体育(1,2,3年) 保健(1年)	
保健体育		体育(1年) 保健(2年)	非常勤
音楽		音楽Ⅰ(1年) 音楽Ⅱ(2年) 音楽総合研究(3年)	
美術		美術Ⅰ(1年) 美術Ⅱ(2年) 美術Ⅲ(3年) 美術総合研究(3年)	
書道		書道Ⅰ(1年) 書道Ⅱ(2年)	非常勤
英語		英語コミュニケーションⅡ(2年) 英語コミュニケーションⅢ(3年) 英語総合(3年)	
英語		英語コミュニケーションⅠ(1年) 応用英語理解(3年)	
英語		英語コミュニケーションⅡ(2年) 英語コミュニケーションⅢ(3年) 英語総合(3年)	
英語		英語コミュニケーションⅡ(2年) 英語コミュニケーションⅢ(3年)	
英語		英語コミュニケーションⅠ(1年) 応用英語理解(3年)	
英語		英語コミュニケーションⅡ(2年) 英語コミュニケーションⅢ(3年)	
英語		英語総合(3年)	非常勤
家庭		家庭総合(2,3年) 保育基礎(3年)	
家庭		家庭総合(2年)	非常勤
情報		情報Ⅰ(1年) 情報活用(3年)	

## 5. 部活動顧問一覧表

(体育系)

No.	部名	顧問名			外部指導者
1	男子バレーボール				
2	女子バレーボール				
3	男子バスケットボール				
4	女子バスケットボール				○
5	女子ハンドボール				
6	男子バドミントン				
7	女子バドミントン				
8	男子ソフトボール				
9	女子ソフトボール				○
10	女子テニス				
11	男子テニス				
12	野球				
13	サッカー				○
14	男子卓球				
15	女子卓球				
16	ヒップホップダンス				
17	チアダンス				
18	陸上(個人競技)				○
19	剣道(個人競技)				○

(文化系)

No.	部名	顧問名			外部指導者
1	吹奏楽				
2	放送				
3	美術				
4	ボランティア				
5	文芸				
6	軽音楽				
7	書道				○
8	家庭科(同好会)				○
9	演劇				
10	囲碁(個人競技)				

## IX. 令和8年度 使用教科書一覧表及び準教科書・副読本一覧表

## 1. 使用教科書一覧表

教科	科目名	発行者の略称		教科書コード	教科書名	使用学年
		番号	略称			
国語	現代の国語	2	東書	現国 002-902	精選 現代の国語	1年
	言語文化	15	三省堂	言文 015-901	精選 言語文化改訂版	1年
	論理国語	2	東書	論国 702	精選 論理国語	3年
	国語探究	50	大修館	文国 704	文学国語	2年
	古典探究	104	数研	古探 709	古典探究古文編	2年
	古典探究	104	数研	古探 710	古典探究漢文編	2年
	古典探究	183	第一	古探 719	高等学校精選古典探究	3年
	文学講読	50	大修館	文国 705	新編文学国語	3年
地理歴史	地理総合	46	帝国	地総 046-901	高等学校 新地理総合	1年
	地理探究	46	帝国	地探 702	新詳地理探究	2年・3年
	歴史総合	46	帝国	歴総 046-901	明解 歴史総合	1年
	日本史探究	81	山川	日探 705	詳説日本史	2年・3年
	世界史探究	46	帝国	世探 703	新詳世界史探究	2年
	地図	46	帝国	地図 046-901	新詳高等地図	1年・2年・3年
公民	公共	183	第一	公共 183-902	高等学校 改訂版 新公共	2年
	倫理	2	東書	倫理 701	倫理	3年
	政治・経済	104	数研	政経 705	政治・経済	3年
数学	数学Ⅰ	104	数研	数Ⅰ 104-903	改訂版 高等学校 数学Ⅰ	1年
	数学Ⅱ	104	数研	数Ⅱ 710	高等学校 数学Ⅱ	2年
	数学Ⅲ	104	数研	数Ⅲ 709	高等学校 数学Ⅲ	3年
	数学A	104	数研	数A 104-903	改訂版 高等学校 数学A	1年
	数学B	104	数研	数B 711	高等学校 数学B	2年・3年
	数学C	104	数研	数C 709	高等学校 数学C	2年・3年
理科	物理基礎	183	第一	物基 183-902	高等学校 改訂 新物理基礎	1年・2年
	物理	183	第一	物理 709	高等学校 物理	2年・3年
	化学基礎	183	第一	化基 183-901	高等学校 改訂 化学基礎	1年・2年
	化学	183	第一	化学 708	高等学校 化学	2年・3年
	生物基礎	183	第一	生基 183-901	高等学校 改訂 生物基礎	1年
	生物	183	第一	生物 705	高等学校 生物	2年・3年
	地学基礎	104	数研	地基 104-901	改訂版 高等学校 地学基礎	1年・2年
	地学	61	啓林館	地学 701	高等学校 地学	2年・3年
保健体育	保健体育	183	第一	保体 183-901	高等学校 改訂版 保健体育 Textbook	1年
	保健体育	183	第一	保体 183-902	高等学校 改訂版 保健体育 Activity	1年
	保健体育	183	第一	保体 703	高等学校 保健体育 Textbook	2年
	保健体育	183	第一	保体 704	高等学校 保健体育 Activity	2年
芸術	音楽Ⅰ	50	大修館	音Ⅰ 050-901	音楽Ⅰ 改訂版Tutti+	1年
	音楽Ⅱ	50	大修館	音Ⅱ 701	音楽Ⅱ Tutti+	2年
	美術Ⅰ	116	日文	美Ⅰ 702	高校生の美術1	1年
	美術Ⅱ	116	日文	美Ⅱ 702	高校生の美術2	2年
	美術Ⅲ	116	日文	美Ⅲ 702	高校生の美術3	3年
	書道Ⅰ	38	光村	書Ⅰ 038-901	書Ⅰ	1年
	書道Ⅱ	38	光村	書Ⅱ 704	書Ⅱ	2年
外国語	英語コミュニケーションⅠ	15	三省堂	CⅠ 015-902	MY WAY English CommunicationⅠ New Edition	1年
	英語コミュニケーションⅡ	15	三省堂	CⅡ 708	MY WAY English CommunicationⅡ	2年
	英語コミュニケーションⅢ	15	三省堂	CⅢ 706	MY WAY English CommunicationⅢ	3年
家庭	家庭総合	6	教図	家総 006-901	ウェルビーイングにつながる家庭総合	2年
	家庭総合	6	教図	家総 702	未来へつながる家庭総合365	3年
情報	情報Ⅰ	2	東書	情Ⅰ 002-902	情報Ⅰ Step Forward!	1年
家庭(専)	保育基礎	6	教図	家庭 706	保育基礎 ようこそ、友に育ち合う保育の世界へ	3年

## 2. 準教科書及び副読本一覧表

### 準教科書

教科	科目	準教科書名	著者名	発行所	使用学年
数学	応用数学 I A	リンク数学演習 I ・ A受験編a+b	数研出版編集部	数研出版	3年
	発展数学	改訂版 大学入学共通テスト対策 ニューステージ 数学演習 I A+ II BC 受験編	数研出版編集部	数研出版	3年
	総合数学	教科書準拠 高等学校 数学B ナビゲーションノート 数列	数研出版編集部	数研出版	3年
	総合数学	教科書準拠 高等学校 数学C ナビゲーションノート ベクトル	数研出版編集部	数研出版	3年
芸術	音楽総合研究	音楽の鑑賞資料と基礎学習	教育音楽研究グループ	教育芸術社	3年
外国語	応用英語理解	英語総合問題 build 4	第一学習社編集部	第一学習社	3年
	英語総合	Viewpoint Basic 英理解の着眼点 15	数研出版研究会	数研出版	3年

### 副読本

教科	科目	副読本名	著者名	発行所	使用学年
国語	現代の国語・言語文化	新訂板 最新国語便覧	浜島書店編集部	浜島書店	1年
	現代の国語・言語文化	国語便覧確認ノート	浜島書店編集部	浜島書店	1年
	現代の国語・論理国語 ・国語探究	イラストとネットワーキングで覚える 現代文単語げんたん 改訂版	伊原勇一ほか	いわずな書店	1年・2年・3年
	言語文化・古典探究	わかる・読める・解ける Key&Point古文単語330四訂板	池田修二ほか	いわずな書店	1年・2年・3年
	言語文化	古典の手引き 改訂版	いわずな書店編集部	いわずな書店	1年
	言語文化	古典の手引き 定着ノート 改訂版	いわずな書店編集部	いわずな書店	1年
	古典探究	古典の手引き	いわずな書店編集部	いわずな書店	2年・3年
	古典探究	古典の手引き 定着ノート	いわずな書店編集部	いわずな書店	2年・3年
	国語探究	文学国語学習ノート	大修館編集部	大修館	2年
	古典探究	古典探究 古文編準拠ワーク	数研出版編集部	数研出版	2年
	古典探究	古典探究 漢文編準拠ワーク	数研出版編集部	数研出版	2年
	論理国語	精選論理国語 学習課題ノート	東京書籍編集部	東京書籍	3年
	古典探究	精選古典探究 学習課題集	第一学習社編集部	第一学習社	3年
	地理 歴史	歴史総合	明解歴史総合図説シンフォニア五訂版	帝国書院編集部	帝国書院
歴史総合		明解歴史総合ノート	帝国書院編集部	帝国書院	1年
地理総合		新詳 地理資料 COMPLETE 2026	帝国書院編集部	帝国書院	1年
地理総合		高等学校 新地理総合ノート	帝国書院編集部	帝国書院	1年
世界史探究		最新世界史図説 タベストリー 二十四訂版	帝国書院編集部	帝国書院	2年
世界史探究		新詳 世界史探究演習ノート 書籍版	帝国書院編集部	帝国書院	2年
日本史探究		詳説日本史図録 第10版	詳説日本史図録編集委員会	山川出版社	2年・3年
日本史探究		日本史探究 詳説日本史ノート(日探705準拠)	遠藤真治・丹下厚法編	山川出版社	2年・3年
地理探究		新詳 地理探究 演習ノート(地探702準拠)	帝国書院編集部	帝国書院	2年・3年
地理探究		新詳 地理資料 COMPLETE 2025	帝国書院編集部	帝国書院	2年
地理探究		新詳 地理資料 COMPLETE 2024	帝国書院編集部	帝国書院	3年

公民	公共	新公共ノート	第一学習社編集部	第一学習社	2年
	政治・経済	2026 最新図説 政経	浜島書店編集部	浜島書店	3年
	政治・経済	(705) 政治・経済 整理ノート	数研出版編集部	数研出版	3年
	倫理	要点マスター倫理 整理と演習	東京書籍編集部	東京書籍	3年
	倫理	テオリア最新倫理資料集	第一学習社編集部	第一学習社	3年
数学	数学ⅠA	改訂版 Study-Upノート 数学Ⅰ+A	数研出版編集部	数研出版	1年
	数学ⅠA	改訂版 4プロセス 数学Ⅰ+A	数研出版編集部	数研出版	1年
	数学Ⅱ	新課程 Study-Upノート 数学Ⅱ	数研出版編集部	数研出版	2年
	数学ⅡB	新課程 4プロセス 数学Ⅱ+B 〔数列, 統計的な推測〕	数研出版編集部	数研出版	2年・3年
	数学C	新課程 4プロセス 数学C 〔ベクトル, 複素数平面, 式と曲線〕	数研出版編集部	数研出版	2年・3年
	数学Ⅲ	新課程 4プロセス 数学Ⅲ	数研出版編集部	数研出版	3年
理科	物理基礎	改訂 プログレス物理基礎	第一学習社編集部	第一学習社	1年・2年
	物理	新課程版 スタディノート物理	第一学習社編集部	第一学習社	2年・3年
	化学基礎	2026 セミナー化学基礎	第一学習社編集部	第一学習社	1年・2年
	化学	2026 セミナー化学	第一学習社編集部	第一学習社	2年・3年
	化学総合	ニューステップアップ化学基礎	東京書籍	東京書籍	3年
	生物基礎	2026 セミナー生物基礎	第一学習社編集部	libry	1年
	生物	2026 セミナー生物	第一学習社編集部	libry	2年・3年
	地学	センサー地学	啓林館編集部	啓林館	2年・3年
	地学、地学総合	チェック&演習地学基礎	数研出版編集部	数研出版	3年
	地学	地学基礎直前演習	ベネッセ	ベネッセ	2年・3年
	地学基礎	地学基礎 準拠 サポートノート	数研出版編集部	数研出版	1年・2年
	地学基礎, 地学, 地学総合	ニューステージ 地学図表	浜島書店編集部	浜島書店	1年・2年・3年
	保健 体育	保健	高等学校改訂版保健体育ノート	第一学習社 編集部	第一学習社
保健		高等学校保健体育ノート	第一学習社 編集部	第一学習社	2年
外国語	英語コミュニケーションⅢ	英単語ターゲット1900 6訂版	ターゲット編集部	旺文社	1年・3年
	英語コミュニケーションⅡ	Class Pad.net 英単語ターゲット1900	CASIO	CASIO	2年
	英語コミュニケーションⅠ	新 高校英語の基礎	高校英語教育研究会	沖縄時事出版	1年
	英語コミュニケーションⅠ	MY WAY 英語コミュニケーションⅠ workbook advanced	三省堂	三省堂	1年
	英語コミュニケーションⅠ	総合英語 FACTBOOK English Grammar Core (NEW EDITION)	桐原書店編集部	桐原書店	1年
	英語コミュニケーションⅡ	MY WAY 英語コミュニケーションⅡ workbook advanced	三省堂	三省堂	2年
	英語総合	Pair & Share 2 ペアワークでスピーキング ・エクササイズ	いっずな書店編集部	いっずな書店	3年
家庭	家庭総合	LIFEおとなガイドデジタル+	教育図書株式会社	教育図書	2年・3年
情報	情報Ⅰ	情報Ⅰ Step Forward! 学習ノート	東京書籍編集部	東京書籍	1年

# X. 学年別・学級別時間割表

	月曜日						火曜日						水曜日						木曜日						金曜日					
	1	2	3	4	5	6	1	2	3	4	5	6	1	2	3	4	5	6	1	2	3	4	5	6	1	2	3	4	5	6
1-1	数ⅠA	ComⅠ	現代国語	生物基礎	芸術Ⅰ	芸術Ⅰ	地理総合	物理基礎	言語文化	体育	数ⅠA	ComⅠ	歴史総合	情報Ⅰ	数ⅠA	生物基礎	総探	LHR	数ⅠA	現代国語	歴史総合	地理総合	ComⅠ	保健	情報Ⅰ	体育	言語文化	数ⅠA	ComⅠ	物理基礎
1-2	数ⅠA	ComⅠ	現代国語	地理総合	歴史総合	情報Ⅰ	保健	生物基礎	言語文化	体育	数ⅠA	ComⅠ	芸術Ⅰ	芸術Ⅰ	数ⅠA	化学基礎	総探	LHR	数ⅠA	現代国語	情報Ⅰ	ComⅠ	歴史総合	生物基礎	化学基礎	体育	言語文化	数ⅠA	地理総合	ComⅠ
1-3	数ⅠA	現代国語	地理総合	地学基礎	ComⅠ	生物基礎	言語文化	ComⅠ	体育	地理総合	歴史総合	数ⅠA	地学基礎	言語文化	数ⅠA	情報Ⅰ	総探	LHR	現代国語	ComⅠ	数ⅠA	体育	芸術Ⅰ	芸術Ⅰ	歴史総合	ComⅠ	保健	数ⅠA	生物基礎	情報Ⅰ
1-4	数ⅠA	現代国語	ComⅠ	情報Ⅰ	物化地基	歴史総合	言語文化	地理総合	体育	生物基礎	ComⅠ	数ⅠA	ComⅠ	言語文化	数ⅠA	歴史総合	総探	LHR	現代国語	物化地基	数ⅠA	体育	情報Ⅰ	地理総合	芸術Ⅰ	芸術Ⅰ	保健	数ⅠA	ComⅠ	生物基礎
1-5	情報Ⅰ	歴史総合	ComⅠ	言語文化	物化地基	数ⅠA	ComⅠ	歴史総合	地理総合	体育	数ⅠA	情報Ⅰ	現代国語	数ⅠA	生物基礎	ComⅠ	総探	LHR	数ⅠA	物化地基	芸術Ⅰ	芸術Ⅰ	保健	言語文化	数ⅠA	体育	生物基礎	現代国語	地理総合	ComⅠ
1-6	ComⅠ	情報Ⅰ	生物基礎	言語文化	物化地基	数ⅠA	保健	ComⅠ	体育	生物基礎	数ⅠA	歴史総合	現代国語	数ⅠA	芸術Ⅰ	芸術Ⅰ	総探	LHR	数ⅠA	物化地基	地理総合	体育	ComⅠ	言語文化	数ⅠA	ComⅠ	歴史総合	現代国語	情報Ⅰ	地理総合
2-1	ComⅡ	数学Ⅱ	芸術Ⅱ	芸術Ⅱ	体育	化地基礎	保健	化地基礎	ComⅡ	数学Ⅱ	日本探究	日本探究	体育	古典探究	公共	数学Ⅱ	総探	LHR	ComⅡ	国語探究	家庭総合	家庭総合	古典探究	日本探究	国語探究	ComⅡ	日本探究	公共	数学Ⅱ	体育
2-2	ComⅡ	数学Ⅱ	地歴探究	公共	体育	化地基礎	地歴探究	化地基礎	ComⅡ	数学Ⅱ	家庭総合	家庭総合	体育	古典探究	地歴探究	数学Ⅱ	総探	LHR	ComⅡ	国語探究	公共	地歴探究	古典探究	保健	国語探究	ComⅡ	芸術Ⅱ	芸術Ⅱ	数学Ⅱ	体育
2-3	ComⅡ	数学Ⅱ	地歴探究	保健	国語探究	体育	地歴探究	公共	ComⅡ	数学Ⅱ	芸術Ⅱ	芸術Ⅱ	古典探究	化地基礎	地歴探究	数学Ⅱ	総探	LHR	ComⅡ	体育	古典探究	地歴探究	家庭総合	家庭総合	化地基礎	ComⅡ	国語探究	体育	数学Ⅱ	公共
2-4	物化生地	ComⅡ	数ⅡBC	物化基礎	国語探究	体育	数ⅡBC	数ⅡBC	家庭総合	家庭総合	ComⅡ	物化生地	古典探究	数ⅡBC	公共	ComⅡ	総探	LHR	物化生地	体育	古典探究	ComⅡ	数ⅡBC	物化基礎	数ⅡBC	物化生地	国語探究	体育	保健	公共
2-5	物化生地	ComⅡ	数ⅡBC	古典探究	公共	体育	数ⅡBC	数ⅡBC	国語探究	物化地基	ComⅡ	物化生地	公共	数ⅡBC	国語探究	ComⅡ	総探	LHR	物化生地	体育	物化地基	ComⅡ	数ⅡBC	古典探究	数ⅡBC	物化生地	保健	体育	家庭総合	家庭総合
2-6	物化生地	ComⅡ	数ⅡBC	古典探究	体育	公共	数ⅡBC	数ⅡBC	国語探究	物化地基	ComⅡ	物化生地	体育	数ⅡBC	国語探究	ComⅡ	総探	LHR	物化生地	保健	物化地基	ComⅡ	数ⅡBC	古典探究	数ⅡBC	物化生地	家庭総合	家庭総合	公共	体育
3-1	体育	論理国語	家庭総合	ComⅢ	応用数学	政治経済	文選Ⅰ	文選Ⅰ	家庭総合	古典探究	理科総合	体育	応用数学	応用英語	ComⅢ	倫理	総探	LHR	体育	応用数学	政治経済	古典探究	理科総合	ComⅢ	応用英語	倫理	ComⅢ	論理国語	文選Ⅱ	文選Ⅱ
3-2	体育	論理国語	倫理	ComⅢ	応用数学	家庭総合	文選Ⅰ	文選Ⅰ	倫理	古典探究	理科総合	体育	応用数学	応用英語	ComⅢ	政治経済	総探	LHR	体育	応用数学	応用英語	古典探究	理科総合	ComⅢ	政治経済	論理国語	ComⅢ	家庭総合	文選Ⅱ	文選Ⅱ
3-3	倫理	政治経済	体育	ComⅢ	応用数学	論理国語	文選Ⅰ	文選Ⅰ	応用英語	家庭総合	体育	論理国語	応用数学	体育	ComⅢ	生物総合	総探	LHR	倫理	応用数学	生物総合	応用英語	古典探究	ComⅢ	古典探究	家庭総合	ComⅢ	政治経済	文選Ⅱ	文選Ⅱ
3-4	家庭総合	理科選	体育	発展数学	地理探究	ComⅢ	理科選	地理探究	発展数学	理型選択	体育	論理国語	ComⅢ	体育	理科選	論理国語	総探	LHR	家庭総合	理型選択	ComⅢ	理数BC	古典探究	発展数学	古典探究	地理探究	理数BC	理科選	ComⅢ	発展数学
3-5	体育	理科選	論理国語	発展数学	家庭総合	ComⅢ	理科選	古典探究	発展数学	理型選択	地歴探究	体育	ComⅢ	家庭総合	理科選	論理国語	総探	LHR	体育	理型選択	ComⅢ	理数BC	地歴探究	発展数学	地歴探究	古典探究	理数BC	理科選	ComⅢ	発展数学
3-6	地歴探究	理科選	体育	発展数学	論理国語	ComⅢ	理科選	古典探究	発展数学	理型選択	体育	地歴探究	ComⅢ	体育	理科選	家庭総合	総探	LHR	地歴探究	理型選択	ComⅢ	理数BC	論理国語	発展数学	家庭総合	古典探究	理数BC	理科選	ComⅢ	発展数学

## XI. 防火対策及び防災管理計画

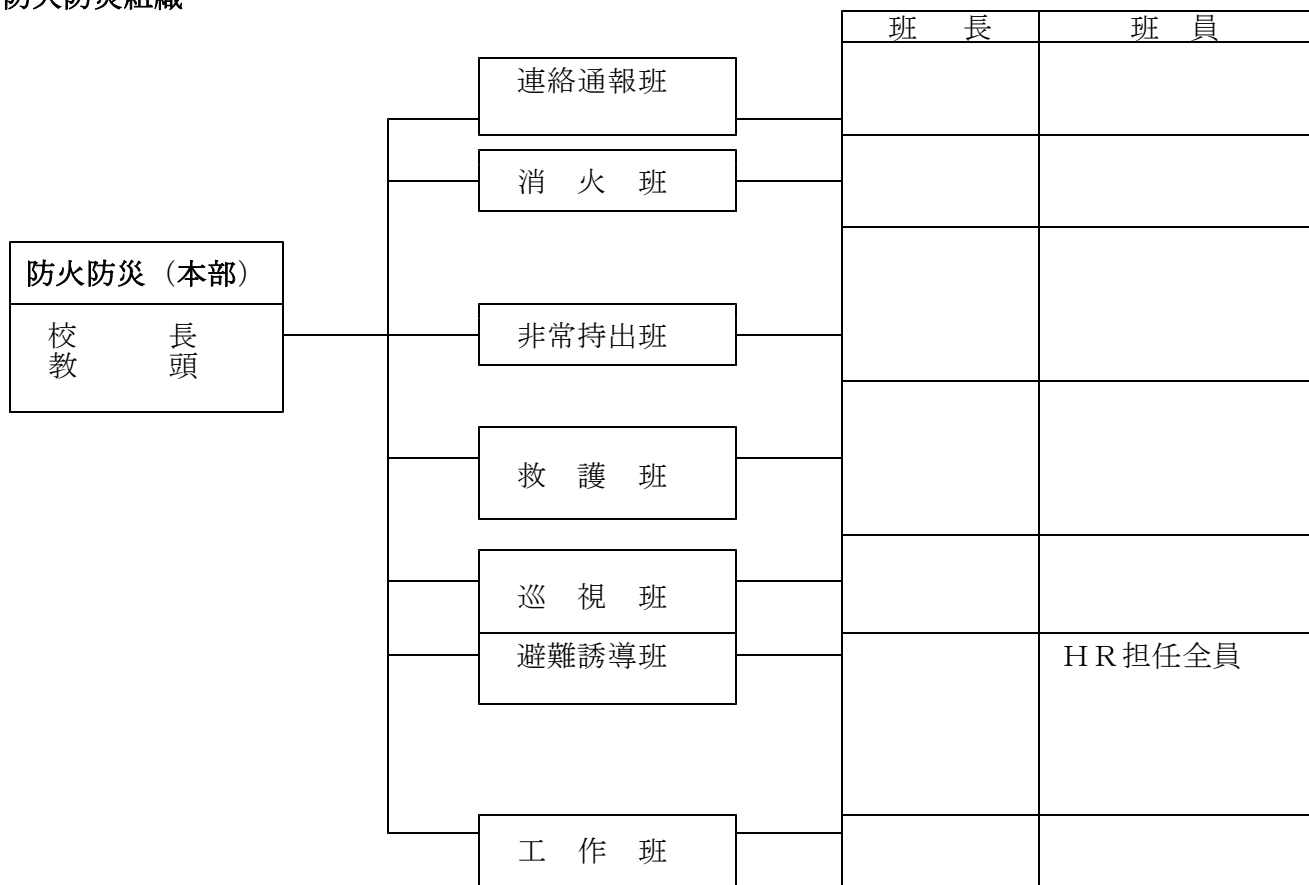
### 学校防災規程

- 第1条 校内における防火防災予防の徹底を期し、防災管理の徹底を図り、火災その他の災害における人的被害を最小限に軽減することを目的として本規程を定める。
- 第2条 常時火災予防の徹底を期するため防火管理者をおく。  
\*消防法施行令第3条の規程による防火管理者の資格を有する者のうちから防火権限者は法第8条の規程により定める。
- 第3条 防火管理者は、校長の指示を受けて次のことを行う。
1. 防火対象物について消防計画の作成
  2. 消防計画に基づく消火、通報及び避難訓練の実施
  3. 消防の用に供する設備、消火活動上必要な施設の点検及び整備
  4. 火気の使用又は取扱に関する監督
  5. 避難又は防火管理上必要な構造物及び設備維持管理
  6. その他防火管理上必要な業務
- 第4条 前条の業務を遂行するため環境整備・防災委員会（以下「防災委員会」と称す）を組織し、各部署に火元責任者をおく。火元責任者及び戸締責任者は別表に定める。
- 第5条 防火委員会は校長・教頭・事務長・教務(1)・保体(1)で組織する。
- 第6条 火元責任者は、防火管理者の指示のもとに常に各教室及び関係施設における火気、電気等に注意し安全を確認するとともに、その部署内の点検整備にあたる。
- 第7条 本校の職員及び生徒は常時火気の取り扱いに細心の注意を払い、火気等の使用後は適切な処理をする。
- 第8条 各教室・各準備室、各クラブ室・その他必要とみられる各室に火元責任者をおき、各火元責任者は各室における防火に万全の配慮をしなければならない。
- 第9条 校舎内の定められた場所には消火器を常置し整備しておかなければならない。
- 第10条 非常持ち出しの重要書類や重要物品は、緊急の際にただちに搬出できるように整理しておかなければならない。
- 第11条 火気取り扱いについて次の事項を遵守しなければならない。
1. 所定の場所以外で火気を使用したり、または所定の火気以外の火気を使用してはならない。
  2. 定められた時間以外に校内で火気を使用する場合は「火気使用願」により防火管理者の許可を受け、使用後は速やかに報告するとともに必ず警備員に連絡する。
  3. 火気を常時使用する場所及ガスの元栓等は常時点検し、異常の有無を確認しなければならない。
  4. 校舎内に爆発物、引火し易い危険物を絶対に持ち込まない。
  5. 消火栓・水道蛇口等消火のための設備が常時可動できるように管理すること。
- 第12条 火災発生に際しては、特に次の事項に留意しなければならない。
1. 火災発生を認知したときは、生徒・職員はまず身体の安全を第一に心がけなければならない。
  2. 生徒・職員は火災発生を認知したときは、速やかに防災委員会へ連絡し、各係は速やかに放送・避難・誘導等適切な処置をとるとともに消防署及び警察署に急報し臨機応変の措置をとる。
  3. 授業中火災が発生したときは、授業担当者が安全な場所へ生徒を避難させる。
  4. 夜間または休日に火災が発生したときは、警備員は直ちに消防署及び警察署に連絡し、校長・教頭・事務長及び学校近在の職員へ急報しなければならない。
  5. その他、急を要する災害においても臨機応変の措置をとり人的被害を最小限に食い止めるよう努力しなければならない。

### 火元責任者及び戸締責任者

室名	氏名	室名	氏名
校長室		HR	各HR担任
事務室		書道教室	
職員室		社会科教室・準備室	
公仕室・印刷室		美術教室・準備室	
第1倉庫・サーバー室		調理・被服実習室・準備室	
第2・3倉庫		L.L教室	
会議室		理教室・準備室	
生徒指導室		物教室、実験・準備室	
休憩室(男)		地学教室・準備室	
休憩室(女)		化学教室、実験・準備室	
保健室		音楽教室・準備室	
進路支援室		パソコン教室	
図書室、資料室		体育館	
視聴覚室・準備室		プール	
生徒相談室		セミナーハウス	
生徒会室		部室	各顧問

## 防火防災組織



### 1. 連絡通報班

- (1) 状況判断によって直ちに具志川消防署に出動を求め、職員生徒を速やかに集合させる。
- (2) 職員生徒の連絡網を確立し、有事の際に備える。
- (3) 状況を絶えず本部に連絡する。生徒会役員は必要に応じて伝令の役割をする。

### 2. 消火班

- (1) 災害の状況判断によって割当クラスから必要数を動員し、直ちに消火活動をする。
- (2) 消火器の位置を定め、常時整備する。
- (3) 防火用具の所在を確認し整備する。

### 3. 非常持出班

- (1) 「非常持ち出し目録」を作成し、「非常持ち出し」を朱書する。
- (2) 非常持ち出しの順位を定め、常にその所在を確認しておく。
- (3) 有事に際しては割当クラスを必要に応じて動員し、非常持ち出しにあたる。
- (4) 持ち出しの際には置き場を指定して、巡視班に連絡する。

### 4. 救護班

- (1) 救護班の位置を決め、各班に連絡する。
- (2) 負傷者が出たときは、直ちに救護活動をする。
- (3) 状況判断によって必要に応じ、校医、保健所等の応援を求める。

### 5. 巡視班

- (1) 学校敷地及びその周辺を警備する。
- (2) 非常持出班と連絡をとり、持ち出された物品を警備する。
- (3) 警備中異常を認めたときは、直ちに適切な措置をとり、本部に報告する。

### 6. 避難誘導班

- (1) 予め退避場所を決め、迅速に誘導し退避させる。
- (2) 状況連絡等によっては必要に応じ、各班に応援隊を出す。
- (3) 速やかに車両等を退避させる。
- (4) 各クラス火元を確認し、近くの外階段よりグラウンドに集合させる。

### 7. 工作班 電気・ガスの切断、その他適切な措置

### 8. 防火防災（本部）

- (1) 非常時に備えて防火訓練、避難訓練を実施するものとし、消防器具等の点検を行い、防災に対する意識を高める。
- (2) 防災訓練の企画は、環境保健部主任を中心に行う。

資料1. 在校生出身中学校

出身中学	1年	2年	3年	合計
高江洲	27	37	43	107
具志川	60	54	48	162
あげな	21	21	37	79
宮里	19	25	15	59
具志川東	0	0	0	0
美里	12	17	6	35
石川	7	14	17	38
与勝	14	9	18	41
伊波	19	9	11	39
美東	9	15	5	29
金武	3	3	8	14
沖縄東	8	6	7	21
安慶田	6	5	6	17
与勝第二	5	0	3	8
うんな	4	3	1	8
沖縄アミークス	0	1	2	3
コザ	7	2	1	10
越来	1	1	2	4
与勝緑が丘	7	4	1	12
北中城	1	1	1	3
北谷	2	0	1	3
山内	0	0	2	2
普天間	1	0	0	1
琉大附	0	0	1	1
読谷	4	0	0	4
古堅	0	2	0	2
嘉手納	3	0	1	4
慶留間	0	0	1	1
大浜	0	0	1	1
伊江	1	0	0	1
中城	0	0	1	1
大宜味	0	1	0	1
羽地	0	0	1	1
県外	1	0	0	1
総計	242	230	241	713

## 資料 2. 期別卒業生数

期	卒業年	男	女	計	累計	期	卒業年	男	女	計	累計
1	昭和61年	116	138	254	254	31	平成28年	113	122	235	7682
2	昭和62年	116	146	262	516	32	平成29年	112	121	233	7915
3	昭和63年	114	152	266	782	33	平成30年	109	125	234	8149
4	平成元年	122	146	268	1050	34	平成31年	99	138	237	8386
5	平成2年	102	168	270	1320	35	令和2年	103	133	236	8622
6	平成3年	111	156	267	1587	36	令和3年	102	136	238	8860
7	平成4年	113	154	267	1854	37	令和4年	107	132	239	9099
8	平成5年	102	162	264	2118	38	令和5年	83	153	236	9335
9	平成6年	117	153	270	2388	39	令和6年	102	133	235	9570
10	平成7年	122	143	265	2653	40	令和7年	76	148	224	9794
11	平成8年	109	146	255	2908	51	令和8年	74	160	234	10028
12	平成9年	105	141	246	3154	52					
13	平成10年	121	135	256	3410	53					
14	平成11年	94	142	236	3646	54					
15	平成12年	104	131	235	3881	55					
16	平成13年	102	135	237	4118	56					
17	平成14年	110	131	241	4359	57					
18	平成15年	111	124	235	4594	58					
19	平成16年	111	127	238	4832	59					
20	平成17年	106	134	240	5072	60					
21	平成18年	102	131	233	5305	61					
22	平成19年	98	144	242	5547	62					
23	平成20年	120	118	238	5785	63					
24	平成21年	114	125	239	6024	64					
25	平成22年	90	149	239	6263	65					
26	平成23年	119	118	237	6500	66					
27	平成24年	98	140	238	6738	67					
28	平成25年	123	113	236	6974	68					
29	平成26年	108	127	235	7209	69					
30	平成27年	123	115	238	7447	70					

# 資料3 卒業生の進路状況

(1) 進学・就職

(3月30日現在)

卒業期生		30期	31期	32期	33期	34期	35期	36期	37期	38期	39期	40期	41期	
卒業年度(西暦)		14年	15年	16年	17年	18年	19年	20年	21年	22年	23年	24年	25年	
国公立大学	琉球大学	17	16	11	17	11	23	9	25	25	32	19	31	
	名桜大学	13	9	3	11	6	7	9	13	20	23	18	23	
	沖縄県立看護大学	1	0	2	1	0	1	2	0	1	2	1	3	
	沖縄県立芸術大学	2	1	0	0	1	0	1	1	0	3	0	3	
	県外国公立大学	2	2	2	1	2	1	1	3	3	9	2	3	
	小計	<b>35</b>	<b>28</b>	<b>18</b>	<b>30</b>	<b>20</b>	<b>32</b>	<b>22</b>	<b>42</b>	<b>49</b>	<b>69</b>	<b>40</b>	<b>63</b>	
私立大学	県内	45	45	59	57	48	72	51	48	52	38	50	53	
	県外	36	43	33	25	28	21	36	26	26	29	43	25	
	小計	<b>81</b>	<b>88</b>	<b>92</b>	<b>82</b>	<b>76</b>	<b>93</b>	<b>87</b>	<b>74</b>	<b>78</b>	<b>67</b>	<b>93</b>	<b>78</b>	
短期大学	県内私立短大	16	9	11	11	5	6	10	7	5	4	6	5	
	県外公立私立短大	0	0	3	1	2	3	1	0	3	4	2	1	
	小計	<b>16</b>	<b>9</b>	<b>14</b>	<b>12</b>	<b>7</b>	<b>9</b>	<b>11</b>	<b>7</b>	<b>8</b>	<b>8</b>	<b>8</b>	<b>6</b>	
留学		0	0	3	2	0	0	2	1	2	1	5	3	
文科省管轄外・ 大学校短期大学校		3	2	4	4	3	2	4	11	10	4	3	2	
専修・各種学校	県内	医療看護系	15	16	26	20	21	28	41	38	26	23	23	32
		医療看護系を除く	53	57	38	36	45	25	38	19	23	21	19	15
	県外	医療看護系	1	6	4	1	2	2	0	0	3	10	3	2
		医療看護系を除く	14	13	10	11	7	5	7	6	4	6	10	5
	小計	<b>83</b>	<b>92</b>	<b>78</b>	<b>68</b>	<b>75</b>	<b>60</b>	<b>86</b>	<b>63</b>	<b>56</b>	<b>60</b>	<b>55</b>	<b>54</b>	
就職	県内	2	2	2	7	11	5	6	3	2	7	2	4	
	県外	1	7	4	1	5	2	0	0	1	0	0	2	
	小計	<b>3</b>	<b>9</b>	<b>6</b>	<b>8</b>	<b>16</b>	<b>7</b>	<b>6</b>	<b>3</b>	<b>3</b>	<b>7</b>	<b>2</b>	<b>6</b>	
合計		<b>221</b>	<b>228</b>	<b>212</b>	<b>204</b>	<b>197</b>	<b>203</b>	<b>218</b>	<b>201</b>	<b>206</b>	<b>216</b>	<b>206</b>	<b>212</b>	

(2) 41期生の進路(実人数)

進学者 ( 203 )							就職進学者 ( 0 )							就職者		留学	その他	計
大学		短大		専門学校		文科省管轄外	大学		短大		専門学校		文科省管轄外	6				
県内	県外	県内	県外	県内	県外		県内	県外	県内	県外	県内	県外		県内	県外			
113	28	5	1	47	7	2	0	0	0	0	0	0	0	4	2	3	22	234

進路決定率 90.6%

(3) 直近3年の進学志願者数・進学者数・就職者数(単位：%)

	進学志願率	進学率	就職志願率	就職率
2026年3月卒業(41期生)	95.3	91.0	2.56	100
2025年3月卒業(40期生)	96.9	91.7	1.34	66.7
2024年3月卒業(39期生)	96.2	91.7	3.83	78.0

4月		4月行事予定【案】	授業実施計画						時数	日数
日	曜		1	2	3	4	5	6		
1	水									
2	木	新任職員オリエンテーション(8:45-9:15) 職員会議①午前(10:00) エナジード研修(11:10) (午後)部会 No残業デー 第1回総務研究協議会(校長会)								
3	金	・スタサブ研修(9:00-10:00)実力テスト説明会(10:30-11:00) ・特進クラスに関する会議(11:30-12:00) 職員会議②(午後) (授業 登録(〇日まで)								
4	土									
5	日									
6	月	学年会(正副HR担任)(9:30-10:30) ・教科会(11:00-12:00) 新学年度準備 入学式打合せ(13:30)								
7	火	就任式・1学期始業式 第44回入学式 学級開き(L)	行	L	行	行	/	/	0 1	
8	水	[No清掃] HR委員選出等・学級掲示物作成(L) 新入生オリエンテーション(3/4校時・教務部) 教育課程 委員会(発足) キャリアパスポート(1~3年、総)	L	○	○	○	総	L	3 2	
9	木	第1回校内実力テスト 尿検査①	※	※	※	※	※	※	6 3	
10	金	尿検査② 対面式・部紹介(5・6時間目)	○	○	○	○	●	●	4 4	
11	土	総合学力記述模試(3年)								
12	日									
13	月	5.6時間目1年顔写真撮影(セミナーハウス) 人権の日 臨時的任用教職員等研修(~4/30,オンデマンド) 新任担当者のための進路相談支援システム講座(オンライン)	○	○	○	○	○	○	6 5	
14	火	自転車通学説明会 第1回修学旅行委員会 文理適性検査(1年のみ3, 4校時)	○	○	○	○	○	○	6 6	
15	水	[No清掃] No残業デー 志望理由書清書(3年、総L2時間) 球技大会メンバー選出等(L) 総探研修(1学 年) 特別支援教育実践推進研修 手帳活用オリエンテーション(1年、総)	○	○	○	○	総	L	4 7	
16	木	就職指導担当者等連絡協議会 校医検診① 午前中45分授業	△	△	△	△	○	○	6 8	
17	金	ファミリー読書 少年を守る日 胸部X線・心電 図検査(1年)1~3校時 県立学校校長研修会①	○	○	○	○	○	○	6 9	
18	土	校長会定例研究協議会①								
19	日	おきなわ地域教育の日								
20	月	校務運営委員会 家庭の日 校医検診② 午前中45分授業	△	△	△	△	○	○	6 10	
21	火	2・3年5月追認考査申し込み(~24日) 第2回教育課程委員会 PTA監査 生徒指導・進路指導主任 研修会	○	○	○	○	○	○	6 11	
22	水	[No清掃] 職員会議 No残業デー ●歯科検診・身体測定 ※新体力テスト	●	●	●	※	※	※	3 12	
23	木	尿検査(二次)① 課外講座支払日① PTA三役会 新任教頭研修会 総探オリエンテーション(1年、 総)、キャリア講演会(3年、総)	○	○	○	○	総	L	4 13	
24	金	水12木56金56 尿検査(二次)② 5月追認考査申込締切(2,3年) 修学支援センター説明会 校医 検診③ 衛生委員会	△	△	△	△	○	○	6 14	
25	土									
26	日									
27	月	校医検診④	△	△	△	△	○	○	6 15	
28	火		○	○	○	○	○	○	6 16	
29	水	[No清掃] 昭和の日								
30	木	新入生歓迎球技大会@沖縄市体育館 No残業デー	●	●	●	●	●	●	0 17	

合計

備考	第1回育友会(PTA)評議員		1年	2年	3年	
	春季進学ガイダンス	授業	月	17	17	17
	教育課程委員会	日数	累計	17	17	17
		授業	月	97	97	97
		時数	累計	97	97	97
○50授業 △45分授業 ▽40分授業 ※定期テストを含む諸テスト 総→総合的な探究の時間 L→LHR /は教科の授業がないとき						

資料.4 2026年度案

5月		5月行事予定	授業実施計画						時数	日数
日	曜		1	2	3	4	5	6		
1	金	[NoSHR] 推薦委員会の発足 メンタルヘルスケアの日	○	○	○	○	○	○	6	1
2	土									
3	日	憲法記念日								
4	月	みどりの日								
5	火	こどもの日								
6	水	[No清掃] 振替休日								
7	木	中堅教研① 木1234総L 第1回体育祭職員実行委員	○	○	○	○	総	L	4	2
8	金	[NoSHR] 2者面談① 実力テスト分析会(放) 教頭研修会①	○	○	○	○	○	/	5	3
9	土									
10	日	公務員無料模試								
11	月	月12345 2者面談② 5月追認考査① 人権の日 校務運営委員会 1学期課外講座開始	○	○	○	○	○	/	5	4
12	火	[NoSHR] 火12345 2者面談③ 5月追認考査② 総合探究委員回発足	○	○	○	○	○	/	5	5
13	水	[No清掃] 職員会議 No残業デー 第1回いじめアンケート・第1回心と生活に関するアンケート・セラブラス(L) 2年研① 校外進学ガイダンス(2年、4~6校時) キャリア講師派遣授業(1年、総探)	○	○	○	○	総	L	4	6
14	木	PTA総会の代休 第2回総務研究協議会(校長会)								
15	金	[NoSHR] 2者面談④ 2・3年5月追認考査判定(職朝) 医療看護系模試① 高校総体激励式 少年を守る日 月16火6水1●	○	○	○	○	●	/	4	7
16	土	おきなわ地域教育の日 PTA総会 PTA進路講話・PTA総会 第1回看護医療系模試 木56	○	○	/	/	/	/	2	8
17	日									
18	月	家庭の日・ファミリー読書 2者面談⑤ 月2~6	○	○	○	○	○	/	5	9
19	火	[NoSHR] 防災訓練 教育相談実践例研修会①	○	○	○	○	○	○	6	10
20	水	[No清掃] No 残業デー 2年生は5校時L(HR),6校時総合(体育館) もれ検診(心電図・胸部X線)	○	○	○	○	総	L	4	11
21	木	学校環境衛生・安全管理講習会	○	○	○	○	○	○	6	12
22	金	[NoSHR] 高校総体開会式 進路指導主任研修会①	○	○	○	○	○	○	6	13
23	土	県高校総体(26日まで)								
24	日									
25	月		○	○	○	○	○	○	6	14
26	火	[NoSHR]	○	○	○	○	○	○	6	15
27	水	[No清掃] ●サイバー犯罪防止講話(1時間目) 全国校長会(~28日)	●	○	○	○	総	L	3	16
28	木		○	○	○	○	○	○	6	17
29	金	[NoSHR] 生徒会長選挙(1・2時間目) 大学入学共通テスト模試①(3年) 校医検診予備日	●	●	○	○	○	○	4	18
30	土	大学入学共通テスト模試②(3年)								
31	日									

合計

備考	県内上級学校_学校説明会		1年	2年	3年	
	第3回公務員無料模試	授業	月	18	18	18
	学力向上対策委員会	日数	累計	35	35	35
	推薦委員会	授業	月	111	111	111
教育課程委員会	時数	累計	196	196	196	
○50授業 △45分授業 ▽40分授業 ※定期テストを含む諸テスト						
総→総合的な探究の時間 L→LHR /は教科の授業がないとき						

資料.4 2026年度案

6月		6月行事予定	授業実施計画						時数	日数
日	曜		1	2	3	4	5	6		
1	月	校務運営委員会 木1～6	○	○	○	○	○	○	6	1
2	火	[NoSHR] SC来校日 火123金123	○	○	○	○	○	○	6	2
3	水	[No清掃] 職員会議 No残業デー 報収集2(書籍)面接動画視聴・練習(3年総・L2h)	○	○	○	○	総	L	4	3
4	木	第1回拓大学年会①(2年) 45分授業 避難訓練	△	△	△	△	△	△	6	4
5	金	[NoSHR] 第1回拓大学年会②(1年) 45分授業 校長会定例研究協議会②	△	△	△	△	△	△	6	5
6	土									
7	日									
8	月	第1回拓大学年会③(3年) 45分授業	△	△	△	△	△	△	6	6
9	火	[NoSHR] △野球部激励式 人権の日 45分授業 SC来校日	△	△	△	△	△	△	6	7
10	水	[No清掃] No残業デー	○	○	○	○	総	L	4	8
11	木	期末考査① ALTコーディネーターオンライン連絡協議会	※	※	※	※	/	/	4	9
12	金	期末考査② 衛生委員会	※	※	※	※	/	/	4	10
13	土									
14	日									
15	月	期末考査③ 家庭の日	※	※	※	※	/	/	4	11
16	火	[NoSHR] 45分授業 高校入試分析説明会 SC来校日	△	△	△	△	△	△	6	12
17	水	[No清掃] 45分授業 (Vol.1)次の時代に求められる力(1年、総)分野及びOCIについて(2年、総)進路別説明会(3年、総)No 残業デー	△	△	△	△	総	L	4	13
18	木	45分授業 業69回九州地区高等学校PTA連合会大会(沖縄大会～20日) 木1～4月56	△	△	△	△	△	△	6	14
19	金	[NoSHR] 少年を守る日	△	△	△	△	△	△	6	15
20	土	おきなわ地域教育の日								
21	日	教員候補者選考試験第1次試験(予備日) 家庭の日・ファミリー読書								
22	月	入試運営委員会① ●6.23慰霊の日特設授業(5,6時間目)	△	△	△	△	●	●	4	16
23	火	慰霊の日								
24	水	[No清掃] No残業デー 45分授業	△	△	△	△	総	L	4	17
25	木	45分授業 第2回PTA進路学習会(調整あり) 3回総務研究協議会(校長会)	△	△	△	△	△	△	6	18
26	金	[NoSHR] 平和フィールドワーク(2学年)、遠足(1・3学年)	●	●	●	●	●	●	0	19
27	土	総合学力記述模試(3年) 総合学力テスト(1・2年)								
28	日									
29	月	成績入力提出締め切り	△	△	△	△	△	△		
30	火	[NoSHR]	○	○	○	○	○	○		
										合計

備考	高体連全九州(沖縄開催):テニス・体操・南九州陸上・新体操		1年	2年	3年	
	県内上級学校_学校説明会	授業	月	21	21	21
	県内私大校内入試説明会	日数	累計	56	56	56
	教育課程委員会	授業	月	114	114	114
修学旅行保護者説明会(旅行社と調整)	時数	累計	316	316	316	
	○50授業 △45分授業 ▽40分授業 ※定期テストを含む諸テスト 総→総合的な探究の時間 L→LHR /は教科の授業がないとき					

7月		7月 行事予定【確定版】	授業実施計画						時数	日数
日	曜		1	2	3	4	5	6		
1	水	[No清掃] キリ学短大校内入試説明会(15:55～) 生徒総会&生徒会引き継ぎ式 成績集計学籍資料作成担任	●	●	○	○	総	L	2	1
2	木	成績判定会議	△	△	△	△	△	△	6	2
3	金	[NoSHR] 校長会定例研究協議会③	○	○	○	○	○	○	6	3
4	土									
5	日	公務員無料模試(調整あり)								
6	月	3者面談① 月1～4 キャリア委員会 9月追認考査申し込み(～10日)	○	○	○	○	/	/	4	4
7	火	[NoSHR] 火1～4 SC来校日 学力向上対策委員会 3者面談② 校務運営委員会	○	○	○	○	/	/	4	5
8	水	[No清掃] No清掃 3者面談④ No残業デー 職員会議	○	○	○	○	総	L	4	6
9	木	3者面談③ 3者面談④ No残業デー 次世代校務支援システム担当者研修① 月56火56	○	○	○	○	/	/	4	7
10	金	[NoSHR] 3者面談④ 金1～4 沖国大校内入試説明会 人権の日 1学期課外講座終了 衛生委員会 第1回学校保健委員会	○	○	○	○	/	/	4	8
11	土									
12	日	第1回数学検定								
13	月	3者面談⑤ 月1～4 共通テスト説明会①	○	○	○	○	/	/	4	9
14	火	[NoSHR] 3者面談⑥ 月56金56	○	○	○	○	/	/	4	10
15	水	[No清掃] 共通テスト説明会② No残業デー 水12火456	○	○	○	○	○	L	5	11
16	木		○	○	○	○	○	○	6	12
17	金	[NoSHR] ●キャリアパスポート 生徒発表会(総) 1学期終業式 少年を守る日	総	●	行	L	/	/	0	13
18	土	おきなわ地域教育の日								
19	日	家庭の日								
20	月	海の日								
21	火	夏期講座前期開始(～27日)								
22	水	No残業デー								
23	木	学校安全指導者養成講習会 中堅教研② 職員研修(心肺蘇生法)午後								
24	金	中・高キャリア教育講座(午後) 公簿(指導要録)説明会全学年(9時) 中堅教研③ 就職指導担当者								
25	土									
26	日									
27	月	中堅教研④ 夏期講座前期終了								
28	火	中堅教研⑤ 第2回全統共通テスト模試①(河合)								
29	水	中堅教研⑥ 第2回全統共通テスト模試②(河合) No残業デー								
30	木	中堅教研(予備日)								
31	金	15年研修①								

合計

備考	就職求人票公開(7/1予定) 数学検定		1年	2年	3年	
	校内弁論大会 教育課程委員会	授業日数	月	13	13	13
			累計	69	69	69
		授業時数	月	70	70	70
			累計	379	379	379
○50授業 △45分授業 ▽40分授業 ※定期テストを含む諸テスト 総→総合的な探究の時間 L→LHR /は教科の授業がないとき						

8月		8月 行事予定【確定】	授業実施計画						時 数	日 数
日	曜		1	2	3	4	5	6		
1	土									
2	日									
3	月	リフレッシュ・ウィーク(~8/9) 5年研①②(web) 中堅教研⑦⑧(web) 15年研修②(web)								
4	火									
5	水									
6	木	No残業デー								
7	金									
8	土	公務員無料模試 人権の日								
9	日									
10	月									
11	火	山の日								
12	水									
13	木	No残業デー 2年研② 5年研③								
14	金	2年研③ 5年研④ 就職指導担当者研修②								
15	土	少年を守る日								
16	日	おきなわ地域教育の日								
17	月	家庭の日・ファミリー読書 夏期講座後期(~21日) 教育相談実践例研修会②								
18	火									
19	水	オープンスクール(部活動体験)								
20	木	No残業デー 次世代校務支援システム担当者研修②								
21	金	校務運営委員 衛生委員会 推薦願い締め切り								
22	土									
23	日									
24	月	職員会議(9:00-) カウンセリング研修(11:00~13:00@視聴覚室)								
25	火	旧盆(うんけー)								
26	水	No残業デー 旧盆(なかびー)								
27	木	旧盆(うーくい)								
28	金	2学期始業式 【3校時】小論文テスト(1, 2年)・授業(3年)行L※金4	行	L	※	○	/	/	2	
29	土	第2回看護医療系模試								
30	日									
31	月	教育実習開始 月1火123	○	○	○	○	/	/		
									合計	

備 考	就職応募開始 (8/30予定)		1年	2年	3年	
	校務運営委員会 職員会議	授業	月	2	2	2
	教育課程委員会	日数	累計	71	71	71
		授業	月	0	0	0
		時数	累計	386	386	386
○50授業 △45分授業 ▽40分授業 ※定期テストを含む諸テスト 総→総合的な探究の時間 L→LHR /は教科の授業がないとき						

資料.4 2026年度案

9月		9月行事予定【案】	授業実施計画						時数	日数
日	曜		1	2	3	4	5	6		
1	火	[NoSHR] ※第2回校内実力テスト 3年(火曜日の授業) メンタルヘルスケアの日 人権の日	※	※	※	※	※	※	6	1
2	水	[No清掃]	○	○	○	○	総	L	4	2
3	木	入試運営委員会③ 推薦委員会 No 残業デー	○	○	○	○	○	○	6	3
4	金	[NoSHR] 県立学校校長研修会②	○	○	○	○	○	○	6	4
5	土									
6	日									
7	月	校務運営委員会	○	○	○	○	○	○	6	5
8	火	[NoSHR]	○	○	○	○	○	○	6	6
9	水	[No清掃] 職員会議 人権の日 No残業デー	○	○	○	○	総	L	4	7
10	木		○	○	○	○	○	○	6	8
11	金	[NoSHR] 第1回ベネッセ駿台入学共通テスト模試①(3年)	○	○	○	○	○	○	6	9
12	土	第1回ベネッセ駿台入学共通テスト模試②(3年)								
13	日									
14	月	9月追認判定 体育祭練習①②	○	○	○	○	●	●	4	10
15	火	体育祭代休								
16	水	[No清掃]/対面職朝 水1火56 体育祭練習③④	○	○	○	総	●	●	3	11
17	木	対面職朝 火1~4 体育祭練習⑤⑥	○	○	○	○	●	●	4	12
18	金	[NoSHR]/対面職朝 体育祭リハーサル	●	●	●	●	●	●	0	13
19	土	体育祭	●	●	●	●	●	●	0	14
20	日									
21	月	敬老の日								
22	火	国民の休日								
23	水	秋分の日								
24	木	後夜祭 第4回総務研究協議会(校長会)	○	○	○	○	●	●	4	15
25	金	[NoSHR] 小論文模試(3年) 希望者課外講座(前期)終了 金1256木56	○	○	○	○	○	○	6	16
26	土									
27	日									
28	月	県内私大推薦決定者説明会(調整あり) 衛生委員会	○	○	○	○	○	○	6	17
29	火	[NoSHR] 課外講座支払い日①	○	○	○	○	○	○	6	18
30	水	[No清掃] 課外講座支払い日② 第2回心と体に関するアンケート(L)	○	○	○	○	総	L	4	19
									合計	

備考	秋季進学相談会(校外)		1年	2年	3年	
	国公立大「総」出願	授業	月	19	19	19
	学力向上対策委員会	日数	累計	90	90	90
	英語能力判定テスト	授業	月	111	111	111
国公立大学推薦者説明会	時数	累計	500	500	500	
○50授業 △45分授業 ▽40分授業 ※定期テストを含む諸テスト						
総→総合的な探究の時間 L→LHR /は教科の授業がないとき						

資料.4 2026年度案

10月	10月行事予定 【案】						授業実施計画						時数	日数
							1	2	3	4	5	6		
1 木	次世代校務支援システム担当者研修③						○	○	○	○	○	○	6	1
2 金	[NoSHR]						○	○	○	○	○	○	6	2
3 土														
4 日														
5 月	校務運営委員会 後期課外講座開始						○	○	○	○	○	○	6	3
6 火	[NoSHR]						○	○	○	○	○	○	6	4
7 水	[No清掃] 職員会議 No残業デー 修学旅行生徒説明会(2年LHR)						○	○	○	○	総	L	4	5
8 木	令和8年度九州地区高等学校校長教育研究協議会(沖縄大会)(~9日)						○	○	○	○	○	○	6	6
9 金	[NoSHR] 人権の日 校長会定例研究協議会④						○	○	○	○	○	○	6	7
10 土	第2回ベネッセ駿台記述模試(3年)													
11 日														
12 月	スポーツの日													
13 火	[NoSHR]						○	○	○	○	○	○	6	8
14 水	[No清掃] No残業デー						○	○	○	○	総	L	4	9
15 木	月156火1木56						○	○	○	○	○	○	6	10
16 金	[NoSHR] 理科野外実習(1年:●) 少年を守る日 衛生委員会 進路指導主任研修会②						○	○	○	○	○	○	6	11
17 土	おきなわ地域教育の日													
18 日														
19 月	家庭の日・ファミリー読書 ALT面談研修(オンライン~21日)						○	○	○	○	○	○	6	12
20 火	[NoSHR]						○	○	○	○	○	○	6	13
21 水	[No清掃] No残業デー ●新人大会・高文祭激励式						○	○	○	○	総	●	4	14
22 木							○	○	○	○	○	○	6	15
23 金	[NoSHR]						○	○	○	○	○	○	6	16
24 土	県高校新人体育大会~27日													
25 日														
26 月	校務運営委員会						○	○	○	○	○	○	6	17
27 火	[NoSHR]						○	○	○	○	○	○	6	18
28 水	[No清掃] 職員会議 No残業デー						○	○	○	○	総	L	4	19
29 木							○	○	○	○	○	○	6	20
30 金	[NoSHR] 第3回ベネッセ駿台大学入学共通テスト模試(3年)①						○	○	○	○	○	○	6	21
31 土	第3回ベネッセ駿台大学入学共通テスト模試(3年)② 総合学力テスト(1・2年)													

合計

備考	総探・キャリア委員会 ハロウィンイベント 学校説明会(中学生向け)		1年	2年	3年	
	教育課程委員会	授業	月	21	21	21
	国立大総合型選抜試験、 国立大学学校推薦型選抜出願	日数	累計	111	111	111
	学力向上対策委員会	授業	月	132	132	132
実力テスト分析会(案) 授業改善推進期間		時数	累計	626	626	626
○50分授業 △45分授業 ▽40分授業 ※定期テストを含む諸テスト 総→総合的な探究の時間 L→LHR /は教科の授業がないとき						

資料.4 2026年度案

11月		11月行事予定 【確定版】	授業実施計画						時数	日数
日	曜		1	2	3	4	5	6		
1	日									
2	月	第2回拓大学年会① 45分授業	△	△	△	△	△	△	6	1
3	火	文化の日								
4	水	[No清掃] 第2回拓大学年会② No残業デー 45分授業	△	△	△	△	総	L	4	2
5	木	第2回拓大学年会③ 45分授業 次世代校務支援システム担当者研修④ 県全域防災訓練	△	△	△	△	△	△	6	3
6	金	[NoSHR] 県立学校司書教諭等研修会	○	○	○	○	○	○	6	4
7	土									
8	日									
9	月	人権の日	○	○	○	○	○	○	6	5
10	火	[NoSHR] 入試運営委員会⑤	○	○	○	○	○	○	6	6
11	水	[No清掃] 期末考査① No残業デー	※	※	※	※	/	/	4	7
12	木	期末考査②	※	※	※	※	/	/	4	8
13	金	期末考査③ 衛生委員会	※	※	※	※	/	/	4	9
14	土									
15	日									
16	月	家庭の日・ファミリー読書	△	△	△	△	△	△	6	10
17	火	[NoSHR]	△	△	△	△	△	△	6	11
18	水	[No清掃] No残業デー 第2回いじめアンケート(L)	△	△	△	△	総	L	4	12
19	木	第5回総務研究協議会(校長会)	△	△	△	△	△	△	6	13
20	金	[NoSHR] 少年を守る日 ALT指導力等向上研修会 大学入学共通テストプレ模試①(代ゼミ)	△	△	△	△	△	△	6	14
21	土	おきなわ地域教育の日 大学入学共通テストプレ模試②(代ゼミ)								
22	日	勤労感謝の日								
23	月	振替休日								
24	火	[NoSHR] 校務運営委員会	△	△	△	△	△	△	6	15
25	水	[No清掃] 職員会議 性・エイズ教育講話 修学旅行結団式(2年LHR) No残業デー	△	△	△	△	総	●	4	16
26	木	交通安全講話(1校時:50分)	●	△	△	△	△	△	5	17
27	金	[NoSHR]	△	△	△	△	△	△	6	18
28	土									
29	日									
30	月	成績入力締め切り 芸術鑑賞(5・6校時も45分授業)	△	△	△	△	●	●	4	19

合計

備考	県内看護専門_一般入試 第1回公務員無料模試 授業改善推進期間		1年	2年	3年	
	学力向上対策委員会 第2回育友会(PTA)評議員	授業	月	19	19	19
	琉球沖縄検定(社会)	日数	累計	130	130	130
	2024年度 体育祭の為 校内陸上大会実施	授業	月	102	102	102
教育課程委員会	時数	累計	734	734	734	
○50授業 △45分授業 ▽40分授業 ※定期テストを含む諸テスト						
総→総合的な探究の時間 L→LHR /は教科の授業がないとき						

12月		12月行事予定【案】	授業実施計画						時数	日数
日	曜		1	2	3	4	5	6		
1	火	[NoSHR] 成績集計学籍 2年生修学旅行(~4日)	○	○	○	○	○	○	6	1
2	水	[No清掃] 人権週間(~ 日) 1学年球技大会(1、3年生は5、6時間目L) No残業デー	○	○	○	○	L	L	4	2
3	木		○	○	○	○	○	○	6	3
4	金	[NoSHR] 校長会定例研究協議会⑤	○	○	○	○	○	○	6	4
5	土									
6	日									
7	月	資料作成担任	○	○	○	○	○	○	6	5
8	火	[NoSHR] 入試運営委員会⑥	○	○	○	○	○	○	6	6
9	水	[No清掃] 資料作成教務 No残業デー人権の日	○	○	○	○	総	L	4	7
10	木	成績判定会議 45分授業	△	△	△	△	△	△	6	8
11	金	[NoSHR]	○	○	○	○	○	○	6	9
12	土									
13	日									
14	月		○	○	○	○	○	○	6	10
15	火	[NoSHR]	○	○	○	○	○	○	6	11
16	水	[No清掃] No残業デー	○	○	○	○	総	総	4	12
17	木	学校評議員会 学級懇談会①	△	△	△	△	△	△	6	13
18	金	[NoSHR] 少年を守る日 衛生委員会 学級懇談会② 第2回学校保健委員会	△	△	△	△	△	△	6	14
19	土	おきなわ地域教育の日								
20	日									
21	月	家庭の日・ファミリー読書 ●薬物乱用防止講演会(5校時)	○	○	○	○	●	○	5	15
22	火	[NoSHR]	○	○	○	○	○	○	6	16
23	水	[No清掃] △クリスマスフェス 総Lも△	△	△	△	△	総	L	4	17
24	木		○	○	○	○	○	○	6	18
25	金	[NoSHR] 対面職朝 ●生徒発表会 2学期終業式	総	●	行	L	/	/	0	19
26	土									
27	日									
28	月	職朝なし~5日								
29	火	[NoSHR] 年末年始休(~1月3日)								
30	水	[No清掃]								
31	木									
									合計	

備考	教育課程委員会 クリスマスイベント(放課後)		1年	2年	3年
	国公立大「推」入試(上旬)、国公立大「推」合格発表	授業日数	月 19	19	19
	冬季進学相談会(校外)		累計 149	149	149
	推薦委員会、総探・キャリア委員会 校務分掌検討委員発足	授業時数	月 111	111	111
性・エイズ講演会予備日(LHR)		累計 845	845	845	
○50授業 △45分授業 ▽40分授業 ※定期テストを含む諸テスト 総→総合的な探究の時間 L→LHR /は教科の授業がないとき					

資料.4 2026年度案

1月	日 曜	1月 行事予定 【案】	授業実施計画						時数	日数
			1	2	3	4	5	6		
1	金	[NoSHR] あけましておめでとうございます。年末年始休(~1月3日)								
2	土									
3	日									
4	月	仕事始め								
5	火	校務運営委員会								
6	水	[No清掃] 3学期始業式 職員会議 No残業デー	行	L	○	○	/	/	2	1
7	木	木1234月56	○	○	○	○	○	○	6	2
8	金	[NoSHR] 県立学校校長研修会③ 人権の日 就職指導担当者研修③	○	○	○	○	○	○	6	3
9	土									
10	日									
11	月	成人の日								
12	火	[NoSHR] 月1~6	○	○	○	○	○	○	6	4
13	水	[No清掃] No残業デー	○	○	○	○	総	L	4	5
14	木	次世代校務支援システム担当者研修⑤	○	○	○	○	○	○	6	6
15	金	[NoSHR] 少年を守る日 衛生委員会	○	○	○	○	○	○	6	7
16	土	大学入学共通テスト① 総合学カテスト(1・2年) おきなわ地域教育の日								
17	日	大学入学共通テスト②								
18	月	特色選抜・一般選抜Web出願(~28日) 共通テスト自己採点 家庭の日・ファミリー読書	○	○	○	○	○	○	6	8
19	火	[NoSHR] 入試運営委員会⑦ 小論文模試(第一学習者)(1・2年)	○	○	○	○	○	○	6	9
20	水	[No清掃] No残業デー LHR第3回いじめアンケート 県外からの高校入学志願のための許可願締切	○	○	○	○	総	L	4	10
21	木	データネット説明会 チア・ヒップ・サッカー激励式(放課後) 月5木13456	△	△	△	△	△	△	6	11
22	金	[NoSHR] 中堅教研⑨(web) 教頭研修会②	○	○	○	○	○	○	6	12
23	土									
24	日									
25	月		○	○	○	○	○	○	6	13
26	火	[NoSHR]	○	○	○	○	○	○	6	14
27	水	[No清掃] 1,2学年末考査① 特色選抜・一般選抜出願受付(~2/4) No残業デー	※	※	※	※	/	/	4	15
28	木	1,2学年末考査② 3年生成績入力締め切り	※	※	※	※	/	/	4	16
29	金	1,2学年末考査③	※	※	※	※	/	/	4	17
30	土									
31	日									

合計

備考	冬季進学相談会(校外)		1年	2年	3年
	第2回公務員無料模試	授業日数	月 17	17	17
	県内看護専門一般入試	累計	166	166	166
	教育課程委員会	授業時数	月 93	93	93
		累計	938	938	938
○50授業 △45分授業 ▽40分授業 ※定期テストを含む諸テスト 総→総合的な探究の時間 L→LHR /は教科の授業がないとき					

資料.4 2026年度案

2月		2月行事予定【案】	授業実施計画						時数	日数
日	曜		1	2	3	4	5	6		
1	月	校務運営委員会 特色選抜・一般選抜出願受付① 第6回総務研究協議会(校長会)	△	△	△	△	△	△	6	1
2	火	[NoSHR] 特色選抜・一般選抜出願受付② 一般選抜出願締め切り 初回志願状況発表 送別球技大会	●	●	●	●	●	●	0	2
3	水	[No清掃] 職員会議 No残業デー 3年卒業判定会議	△	△	△	△	総	L	4	3
4	木	1・2年生次年度用写真撮影(放課後) 3年生追認考査申し込み①	△	△	△	△	△	△	6	4
5	金	[NoSHR] 志願変更申し出① 3年ワックス清掃1~4校時 大学共通テスト模試(2年情報のみ) 3年生追認考査申し込み②	△	△	△	△	△	△	6	5
6	土	大学共通テスト模試(2年)								
7	日									
8	月	志願変更申し出② 3学年追認考査① 特色型選抜内申審査 月3456	△	△	△	△	/	/	4	6
9	火	[NoSHR] No残業デー 人権の日	△	△	△	△	△	△	6	7
10	水	[No清掃] 3学年追認考査判定会議 特色型選抜面接 3年生進学就職準備期間 面接会場作成(4校時) 2年研④	△	△	△	行	/	/	3	8
11	木	建国記念の日								
12	金	[NoSHR] 学校保健委員会 初任者研修校長等連絡協議会(教頭/時間割係) 後期課外講座終了 校長会定例研究協議会⑥	△	△	△	△	△	△	6	9
13	土									
14	日									
15	月	願書取り下げ・再出願① 1・2年成績入力提出締切 家庭の日・ファミリー読書	△	△	△	△	△	△	6	10
16	火	[NoSHR] 願書取り下げ・再出願② 最終志願状況発表(17:00まで) 最終志願者状況発表 1・2年成績集計学籍	○	○	○	○	○	○	6	11
17	水	[No清掃] 一般選抜志願者数調べの提出締切 委託・出張検査場の受験者名簿の提出締切 No残業デー 1・2年資料作成担任 1・2年資料作成教務	○	○	○	○	総	L	4	12
18	木	1・2年成績判定会議	△	△	△	△	△	△	6	13
19	金	[NoSHR] 少年を守る日 衛生委員会 課外講座終了(特進・希望者) 委託・出張検査場の受験者名簿(原本)の提出締切(必着)	○	○	○	○	○	○	6	14
20	土	おきなわ地域教育の日								
21	日									
22	月	2/27卒業式予行の代休								
23	火	天皇誕生日								
24	水	[No清掃] No残業デー 火3456総L	○	○	○	○	総	L	4	15
25	木		○	○	○	○	○	○	6	16
26	金	[SHRあり]/対面職朝 ワックス清掃 一般内申審査 3月追認申し込み(~3日)	●	●	●	●	/	/	0	17
27	土	卒業式準備&予行	行	行	行	行	行	行	0	18
28	日									
									合計	

備考	国公立大前期試験(2月下旬)			1年	2年	3年
	ポリテク_一般入試	授業	月	18	18	18
	学力向上対策委員会 実力テスト分析会(案)	日数	累計	184	184	184
	第3回育友会(PTA)評議員	授業	月	95	95	95
教育課程委員会	時数	累計	1033	1033	1033	
○50授業 △45分授業 ▽40分授業 ※定期テストを含む諸テスト 総→総合的な探究の時間 L→LHR /は教科の授業がないとき						

資料.4 2026年度案

3月	日 曜	3月 行事予定 【案】	授業実施計画						時数	日数
			1	2	3	4	5	6		
1	月	第41回卒業式	行	行	行	行	／	／	0	1
2	火	[NoSHR] 入試会場作成 総探生徒発表会(2~4) 火1行●●	△	行	●	●	／	／	1	2
3	水	入学者選抜学力検査1日目(国・理・英) No残業デー	／	／	／	／	／	／	0	3
4	木	入学者選抜学力検査2日目 (社・数)	／	／	／	／	／	／	0	4
5	金	第7回総務研究協議会(校長会)	／	／	／	／	／	／	0	5
6	土									
7	日									
8	月	3年公簿点検1・2回(~12日)	／	／	／	／	／	／	0	6
9	火	[NoSHR] 入学者選抜学力検査追検査 45分授業 人権の日 3月追認考査① 木5月23456	△	△	△	△	△	△	6	7
10	水	[No清掃] 学力検査点受け渡し 3月追認考査判定会議 No残業デー 火56水34月23	△	△	△	△	△	△	6	8
11	木	特色型選抜判定会議 45分授業	／	／	／	／	／	／	0	9
12	金	[NoSHR] 特色選抜判定結果受け渡し(正午まで)	△	△	△	△	△	△	6	10
13	土	おきなわ地域教育の日 校長会定例研究協議会⑦								
14	日	家庭の日・ファミリー読書								
15	月	一般選抜判定会議(午後) 3年公簿提出 家庭の日	／	／	／	／	／	／	0	11
16	火	[NoSHR] 合格者メール報告(17:00締め切り) 45分 木6火234	△	△	△	△	／	／	4	12
17	水	[No清掃] 合格発表 No残業デー 学校評議員会 「卒業生と語る会」特設授業(3・4校時)	△	△	●	●	／	／	2	13
18	木	2次募集願書受付① 新1年生公募振り分け	△	△	△	△	／	／	4	14
19	金	[NoSHR] 終了式 離任式 2次募集願書受付② 2次募集初回志願状況メール報告(17時まで) 2次募集初回志願状況発表 少年を守る日	行	行	L	／	／	／	0	15
20	土	おきなわ地域教育の日								
21	日									
22	月									
23	火	衛生委員会 1・2年公簿点検1回目 2次募集志願変更再出願 2次募集最終志願状況メール報告 2次募集最終志願状況発表								
24	水	[No清掃] 2次募集書類交換 No残業デー 1・2年公簿点検2回目								
25	木	2次募集面接(午前) 1・2年公簿振り分け								
26	金	2次募集合格状況メール報告								
27	土									
28	日									
29	月	第2次募集合格発表								
30	火									
31	水	退職者辞令交付式 締切(①志願者別成績調べ文書報告・CD提出 ②学力検査結果の小問別調べ報告 ③学力検査についての意見文書報告 ④出願書類・選抜制度についての意見文書報告)								
									合計	

備考	国公立大後期試験(3月中旬)		1年	2年	3年
	卒業生と語る会(予定)	授業日数	月 15	15	1
	教育課程委員会		累計 199	199	185
	合格者オリエンテーション	授業時数	月 34	34	0
○50授業 △45分授業 ▽40分授業 ※定期テストを含む諸テスト			累計 1067	1067	1033
総→総合的な探究の時間 L→LHR /は教科の授業がないとき					